



ព្រះរាជាណាចក្រកម្ពុជា
ជាតិ សាសនា ព្រះមហាក្សត្រ

រាជរដ្ឋាភិបាលកម្ពុជា
លេខ: ២៤៩. អនក្រ. បក

អនុក្រឹត្យ

ស្តីពី

ការធ្វើអនុបយោគជាដីឯកជនរបស់រដ្ឋ ទំព័រ ៥៥៥៧ ចាំកតា ស្ថិតក្នុងឃុំស្រយប់ ស្រុកត្បូងឃ្មុំ ខេត្តព្រះវិហារ សម្រាប់ធ្វើសេដ្ឋកិច្ចដីសេដ្ឋកិច្ចដូនអតីតកងកម្លាំងប្រដាប់អាវុធ និងគ្រួសារ



រាជរដ្ឋាភិបាល

- បានឃើញរដ្ឋធម្មនុញ្ញនៃព្រះរាជាណាចក្រកម្ពុជា
- បានឃើញព្រះរាជក្រឹត្យលេខ នស/រកត/០៩០៨/១០៥៥ ចុះថ្ងៃទី ២៥ ខែ កញ្ញា ឆ្នាំ ២០០៨ ស្តីពីការតែងតាំង រាជរដ្ឋាភិបាល នៃព្រះរាជាណាចក្រកម្ពុជា
- បានឃើញព្រះរាជក្រមលេខ ០២/នស/៩៤ ចុះថ្ងៃទី ២០ ខែ កក្កដា ឆ្នាំ ១៩៩៤ ដែលប្រកាសឱ្យប្រើច្បាប់ស្តីពី ការរៀបចំ និងការប្រព្រឹត្តទៅនៃគណៈរដ្ឋមន្ត្រី
- បានឃើញព្រះរាជក្រមលេខ នស/រកម/០១៩៦/១៨ ចុះថ្ងៃទី ២៤ ខែមករា ឆ្នាំ ១៩៩៦ ដែលប្រកាសឱ្យប្រើច្បាប់ ស្តីពី ការបង្កើតក្រសួងសេដ្ឋកិច្ច និងហិរញ្ញវត្ថុ
- បានឃើញព្រះរាជក្រមលេខ នស/រកម/០១៩៦/១៣ ចុះថ្ងៃទី ២៤ ខែមករា ឆ្នាំ១៩៩៦ ដែលប្រកាសឱ្យប្រើច្បាប់ ស្តីពីការបង្កើតក្រសួងកសិកម្ម រុក្ខាប្រមាញ់ និងនេសាទ
- បានឃើញព្រះរាជក្រមលេខ នស/រកម/០៦៩៩/០៩ ចុះថ្ងៃទី ២៣ ខែ មិថុនា ឆ្នាំ១៩៩៩ ដែលប្រកាសឱ្យប្រើ ច្បាប់ស្តីពីការបង្កើតក្រសួងរៀបចំដែនដី នគរូបនីយកម្ម និងសំណង់
- បានឃើញព្រះរាជក្រមលេខ នស/រកម/០៨០១/១៤ ចុះថ្ងៃទី ៣០ ខែ សីហា ឆ្នាំ ២០០១ ដែលប្រកាសឱ្យប្រើ ច្បាប់ភូមិបាល
- បានឃើញព្រះរាជក្រមលេខ នស/រកម/០៥០៨/០១៦ ចុះថ្ងៃទី ១៣ ខែ ឧសភា ឆ្នាំ ២០០២ ដែលប្រកាសឱ្យប្រើ ច្បាប់ស្តីពីប្រព័ន្ធហិរញ្ញវត្ថុសាធារណៈ
- បានឃើញព្រះរាជក្រមលេខ នស/រកម/០៨០២/០១៦ ចុះថ្ងៃទី ៣១ ខែ សីហា ឆ្នាំ ២០០២ ដែលប្រកាសឱ្យប្រើ ច្បាប់ស្តីពីព្រៃឈើ

- បានឃើញព្រះរាជក្រឹត្យលេខ នស/រកត/០៨០៦/៣៣៩ ចុះថ្ងៃទី ០៣ ខែ សីហា ឆ្នាំ ២០០៦ ស្តីពីគោលការណ៍ និងបញ្ញត្តិអន្តរកាល នៃការធ្វើអនុបយោគទ្រព្យសម្បត្តិសាធារណៈរបស់រដ្ឋ និងរបស់ នីតិបុគ្គលសាធារណៈ
- បានឃើញអនុក្រឹត្យលេខ ១៧ អនក្រ.បក ចុះថ្ងៃទី ០៧ ខែ មេសា ឆ្នាំ ២០០០ ស្តីពីការរៀបចំ និងប្រព្រឹត្តទៅ របស់ក្រសួងកសិកម្ម រុក្ខាប្រមាញ់ និងនេសាទ
- បានឃើញអនុក្រឹត្យលេខ ១២៩ អនក្រ.បក ចុះថ្ងៃទី ២៧ ខែ វិច្ឆិកា ឆ្នាំ ២០០៦ ស្តីពី វិធាន និងនីតិវិធីនៃការធ្វើ អនុបយោគទ្រព្យសម្បត្តិសាធារណៈរបស់រដ្ឋ និងរបស់នីតិបុគ្គលសាធារណៈ
- បានឃើញអនុក្រឹត្យលេខ ១៩ អនក្រ.បក ចុះថ្ងៃទី ១៩ ខែ មីនា ឆ្នាំ ២០០៣ ស្តីពីសម្បទានដីសង្គមកិច្ច
- បានឃើញអនុក្រឹត្យលេខ ១១៨ អនក្រ.បក ចុះថ្ងៃទី ០៧ ខែតុលា ឆ្នាំ ២០០៥ ស្តីពីការគ្រប់គ្រងដីរដ្ឋ
- បានឃើញលេចក្តីផ្តេងការណ៍របស់រាជរដ្ឋាភិបាលកម្ពុជាលេខ ៤២សជណ.ចក ចុះថ្ងៃទី២៧ ខែតុលា ឆ្នាំ២០០៩ ស្តីពីគោលនយោបាយផ្តល់សម្បទានដីសង្គមកិច្ចជូនអតីតកងកម្លាំងប្រដាប់អាវុធ និងគ្រួសារ
- យោងតាមការចាំបាច់របស់រាជរដ្ឋាភិបាល

មេរៀន

មាត្រា ១.-

ត្រូវបានកាត់ចេញពីផែនទីតម្របព្រៃឈើឆ្នាំ ២០០២ ទីតាំងដី ១ កន្លែងមានទំហំ ៥៥៥៧ (ប្រាំពាន់ប្រាំរយហាសិបប្រាំពីរ) ហិកតា នៅក្នុងឃុំស្រយង់ ស្រុកតូលែន ខេត្តព្រះវិហារ ដូចមានបង្ហាញក្នុងផែនទីជាឧបសម្ព័ន្ធនៃអនុក្រឹត្យនេះ ដោយកំណត់តាមចំណុចគោលដែល មាននិយាមកានៃប្រព័ន្ធកូអរដោនេ UTM Zone 48 N, Datum: WGS 1984 ដូចខាងក្រោម៖

ចំណុច	X	Y	ចំណុច	X	Y	ចំណុច	X	Y
A	449011	1511918	I	439947	1509112	Q	438379	1506121
B	449469	1512694	J	439423	1508709	R	438190	1505314
C	448503	1513069	K	439178	1508315	S	438511	1503866
D	446117	1510702	L	438912	1507615	T	443451	1506486
E	444559	1511077	M	438692	1507436	U	443643	1506149
F	442765	1512576	N	438717	1507125	V	448354	1508043
G	439714	1511113	O	438264	1506588	W	450863	1510223
H	439949	1510923	P	438257	1506374			

មាត្រា ២.-

ត្រូវបានធ្វើអនុបយោគផ្ទៃដីទំហំចំនួន ៥៥៥៧ (ប្រាំពាន់ប្រាំរយហាសិបប្រាំពីរ) ហិកតា ដូច មានចែងក្នុងមាត្រា ១ ខាងលើនៃអនុក្រឹត្យនេះដែលជាដីសាធារណៈរបស់រដ្ឋ មកជាដីឯក ជនរបស់រដ្ឋ។

មាត្រា ៣.-

ត្រូវបានប្រគល់អណត្តិកាន់កាប់ដីឯកជនរបស់រដ្ឋដូចមានក្នុងមាត្រា ២ ខាងលើនេះ ជូនអភិបាលនៃគណៈអភិបាលខេត្តព្រះវិហារ ជាអាជ្ញាធរកាន់កាប់ដីរដ្ឋ ដើម្បីស្នើសុំចុះបញ្ជីជាដីឯកជនរបស់រដ្ឋ និងសម្រាប់ធ្វើសម្បទានដីសង្គមកិច្ចជូនអតីតកងកម្លាំងប្រដាប់អាវុធ និងគ្រួសារ ។

មាត្រា ៤.-

បទប្បញ្ញត្តិទាំងឡាយណាដែលផ្ទុយពីអនុក្រឹត្យនេះ ត្រូវចាត់ទុកជានិរាករណ៍។

មាត្រា ៥.-

រដ្ឋមន្ត្រីទទួលបន្ទុកទីស្តីការគណៈរដ្ឋមន្ត្រី រដ្ឋមន្ត្រីក្រសួងការពារជាតិ រដ្ឋមន្ត្រីក្រសួងមហាផ្ទៃ រដ្ឋមន្ត្រីក្រសួងសេដ្ឋកិច្ច និងហិរញ្ញវត្ថុ រដ្ឋមន្ត្រីក្រសួងរៀបចំដែនដី នគរូបនីយកម្ម និងសំណង់ រដ្ឋមន្ត្រីក្រសួងកសិកម្ម រុក្ខាប្រមាញ់ និងនេសាទ រដ្ឋមន្ត្រីក្រសួងបរិស្ថាន រដ្ឋលេខាធិការគ្រប់គ្រងពាក់ព័ន្ធ និងអភិបាលនៃគណៈអភិបាលខេត្តព្រះវិហារ ត្រូវអនុវត្តអនុក្រឹត្យនេះ ចាប់ ពីថ្ងៃចុះហត្ថលេខាតទៅ។

ធ្វើនៅរាជធានីភ្នំពេញ ថ្ងៃទី ០៣ ខែ វិច្ឆិកា ឆ្នាំ ២០១១

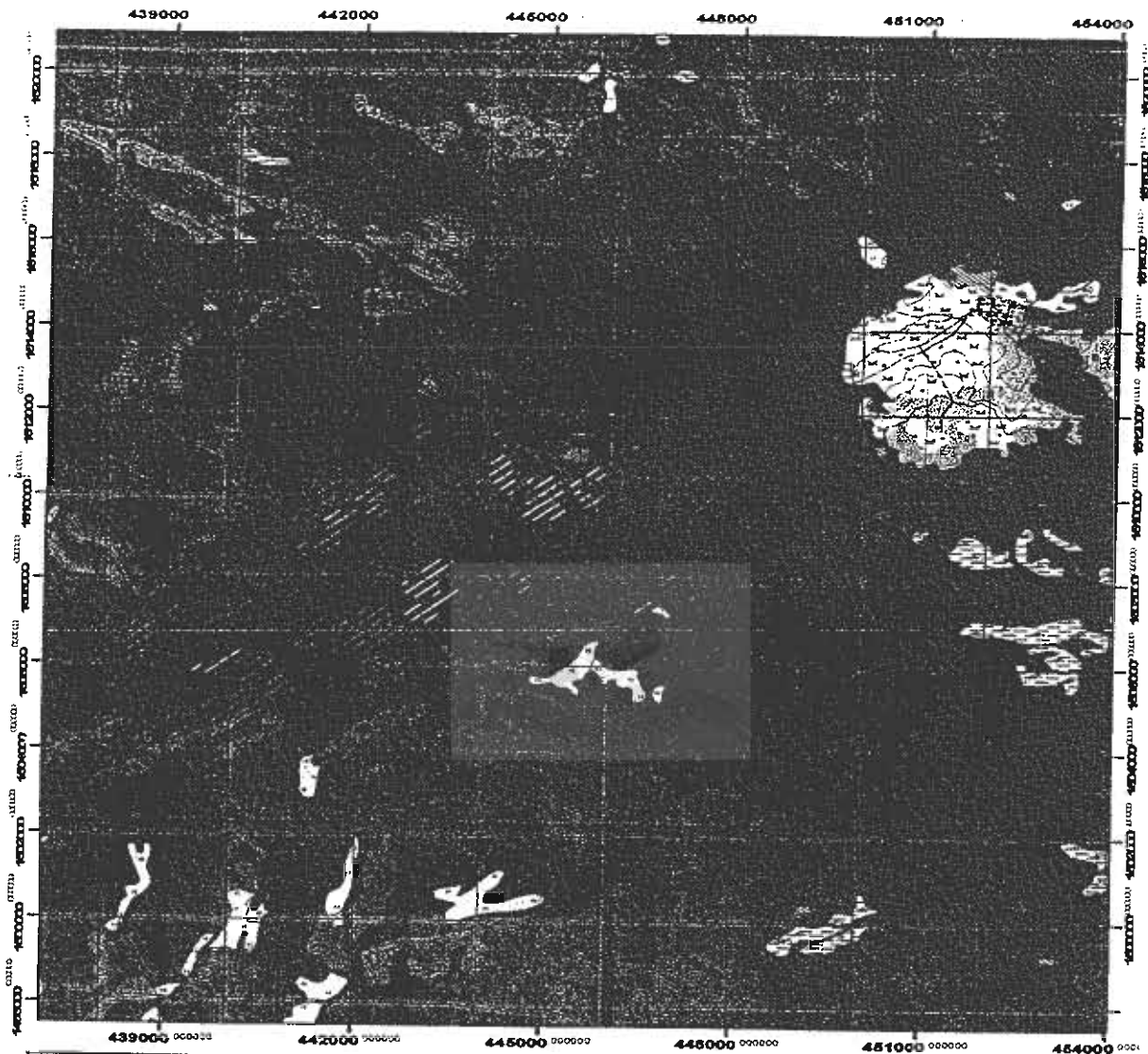


សម្តេចអគ្គមហាសេនាបតីតេជោ ហ៊ុន សែន

កងចក្រ


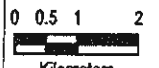
- ក្រសួងព្រះបរមរាជវាំង
- អគ្គលេខាធិការដ្ឋានក្រុមប្រឹក្សាធម្មនុញ្ញ
- អគ្គលេខាធិការដ្ឋានព្រឹទ្ធសភា
- អគ្គលេខាធិការដ្ឋានរដ្ឋសភា
- អគ្គលេខាធិការដ្ឋានរាជរដ្ឋាភិបាល
- ខុទ្ទកាល័យសម្តេចនាយករដ្ឋមន្ត្រី
- គ្រប់សមាជិក គណៈសម្រប
- អគ្គលេខាធិការដ្ឋាន គណៈសម្រប
- ដូចមាត្រា ៥
- រាជកិច្ច
- ឯកសារ-កាលប្បវត្តិ

ផែនទីបង្ហាញទីតាំងសម្បទានដីសង្គមកិច្ចទំហំ ៥.៥៥៧ (ប្រាំបីពាន់ប្រាំបីរយហាសិបប្រាំពីរ) ហិកតា
 ស្ថិតនៅ ឃុំស្រយង់ ស្រុកគូលែន ខេត្តព្រះវិហារ
 ឧបសម្ព័ន្ធអនុក្រឹត្យលេខ៖ ២៤៤ អនក្រ.បក.ចុះថ្ងៃទី.....១៣.....ខែ.....វិច្ឆិកា..... ឆ្នាំ ២០១១



ចំណុច	X	Y	ចំណុច	X	Y
A	449011	1511918	M	438692	1507436
B	449469	1512694	N	438717	1507125
C	448503	1513069	O	438264	1506588
D	446117	1510702	P	438257	1506374
E	444559	1511077	Q	438379	1506121
F	442765	1512576	R	438190	1505314
G	439714	1511113	S	438511	1503866
H	439949	1510923	T	443451	1506486
I	439947	1509112	U	443643	1506149
J	439423	1508709	V	448354	1508043
K	439178	1508315	W	450863	1510223
L	438912	1507615			

COORDINATES SYSTEM
 Projection UTM
 Zone 48N
 Datum WGS84
 Spheroid Everest

0 0.5 1 2
Kilometers

