

ព្រះរាជាណាចក្រកម្ពុជា
ជាតិ សាសនា ព្រះមហាក្សត្រ

រាជរដ្ឋាភិបាលកម្ពុជា

លេខ: ៤៣ រដ្ឋប្បវេណី ២៤

អនុក្រឹត្យ

ស្តីពី

ការកំណត់តំបន់គ្រប់គ្រង ក្នុងតំបន់ការពារធម្មជាតិ
នៅតំបន់ប្រើប្រាស់ដោយចីរភាព

សំណង់

រាជរដ្ឋាភិបាល

- បានឃើញរដ្ឋប្បវេណី ២៤ ព្រះរាជាណាចក្រកម្ពុជា
- បានឃើញព្រះរាជក្រឹត្យលេខ នស/រកម/០៩០៨/១០៩៥ ចុះថ្ងៃទី ២៥ ខែ កញ្ញា ឆ្នាំ២០០៨ ស្តីពីការកំណត់តំបន់រដ្ឋាភិបាល នៃព្រះរាជាណាចក្រកម្ពុជា
- បានឃើញព្រះរាជក្រមលេខ ១២/រស/៩៤ ចុះថ្ងៃទី ២០ ខែ កក្កដា ឆ្នាំ១៩៩៤ ដែលប្រកាសឱ្យប្រើច្បាប់ស្តីពីការរៀបចំ និងការប្រព្រឹត្តទៅ នៃគណៈរដ្ឋមន្ត្រី
- បានឃើញព្រះរាជក្រមលេខ នស/រកម/០១៩៦/២១ ចុះថ្ងៃទី ២៤ ខែ មករា ឆ្នាំ១៩៩៦ ដែលប្រកាសឱ្យប្រើច្បាប់ស្តីពីការបង្កើតក្រសួងបរិស្ថាន
- បានឃើញព្រះរាជក្រមលេខ នស/រកម/០២០៨/១០៧ ចុះថ្ងៃទី ១៥ ខែ កុម្ភៈ ឆ្នាំ២០០៨ ដែលប្រកាសឱ្យប្រើច្បាប់ស្តីពីតំបន់ការពារធម្មជាតិ
- បានឃើញព្រះរាជក្រឹត្យ ចុះថ្ងៃទី ០១ ខែ វិច្ឆិកា ឆ្នាំ១៩៩៣ ស្តីពីការបង្កើត និងការកំណត់តំបន់ការពារធម្មជាតិ
- យោងតាមគម្រោងការព្រឹត្តិការណ៍របស់រាជរដ្ឋាភិបាល ។

សង្ខេប

មាត្រា ១៖

ត្រូវបានកំណត់តំបន់គ្រប់គ្រង ក្នុងតំបន់ដែនជម្រកសត្វព្រៃលំដាត់ លើផ្ទៃដីទំហំ ៨.៨២៥ (ប្រាំបីពាន់ ប្រាំបីរយ ម្ភៃប្រាំ)ហិកតា ទៅជាតំបន់ប្រើប្រាស់ដោយចីរភាព ស្ថិតនៅក្នុងភូមិសាស្ត្រស្រុកលំដាត់ ខេត្តរតនៈគីរី សម្រាប់ផ្តល់ជូនក្រុមហ៊ុន ដួនពេញ អាហ្វ្រិកូ (DAUN PENH AGRICO Co., Ltd) ធ្វើការវិនិយោគអភិវឌ្ឍន៍លើវិស័យដំណាំកសិ-ឧស្សាហកម្ម ដែលមានទីតាំង និងនិយាមកា ដូចមានក្នុងផែនទីភ្ជាប់នឹងលិខិតលេខ ២៤១ សជណា ចុះថ្ងៃទី ០១ ខែ មីនា ឆ្នាំ២០១១ ជាឧបសម្ព័ន្ធ។

មាត្រា ២៖

បទប្បញ្ញត្តិទាំងឡាយណាដែលមានខ្លឹមសារផ្ទុយពីអនុក្រឹត្យនេះ ត្រូវទុកជានិរាករណ៍។

មាត្រា ៣៖

រដ្ឋមន្ត្រីទទួលបន្ទុកទីស្តីការគណៈរដ្ឋមន្ត្រី រដ្ឋមន្ត្រីក្រសួងមហាផ្ទៃ រដ្ឋមន្ត្រីក្រសួងសេដ្ឋកិច្ចនិងហិរញ្ញវត្ថុ រដ្ឋមន្ត្រីក្រសួងបរិស្ថាន ក្រុមប្រឹក្សាអភិវឌ្ឍន៍កម្ពុជា រដ្ឋមន្ត្រី រដ្ឋលេខាធិការគ្រប់ក្រសួង ស្ថាប័នពាក់ព័ន្ធ និងអភិបាលនៃគណៈអភិបាលខេត្តតេនៈគីរី ត្រូវទទួលបន្ទុកអនុវត្តអនុក្រឹត្យនេះ ចាប់ពីថ្ងៃចុះហត្ថលេខាតទៅ។

ធ្វើនៅរាជធានីភ្នំពេញ ថ្ងៃទី ១៤ ខែ ១៣ ឆ្នាំ ២០១១

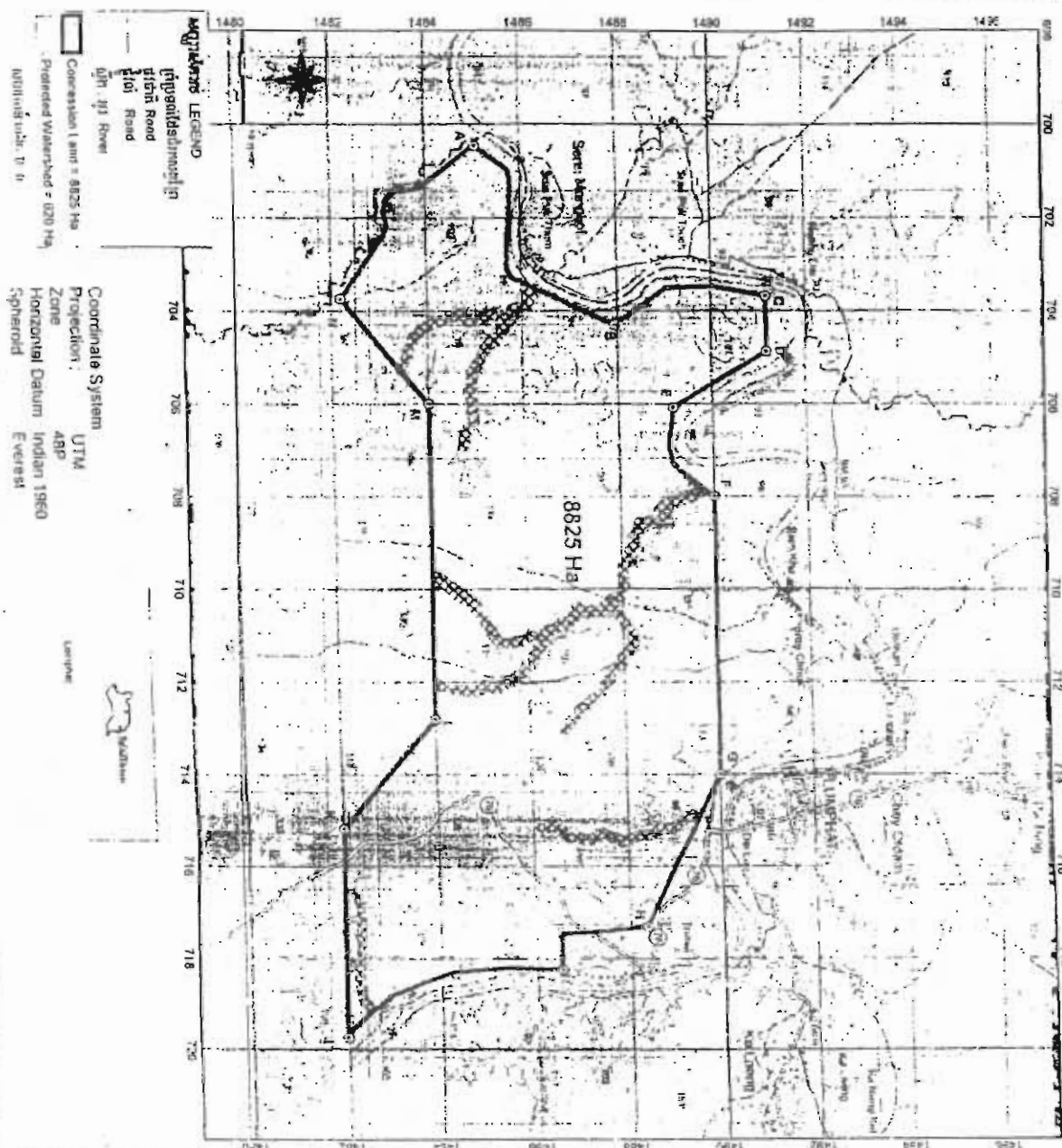


សម្តេចអគ្គមហាសេនាបតីតេជោ ហ៊ុន សែន

កន្លែងទទួល

- ក្រសួងព្រះបរមរាជវាំង
- អគ្គលេខាធិការដ្ឋានក្រុមប្រឹក្សាធម្មនុញ្ញ
- អគ្គលេខាធិការដ្ឋានព្រឹទ្ធសភា
- អគ្គលេខាធិការដ្ឋានរដ្ឋសភា
- អគ្គលេខាធិការរាជរដ្ឋាភិបាល
- ឧទ្ធរណ៍យសោធរាយកររដ្ឋមន្ត្រី
- ឧទ្ធរណ៍យងកន្តប លោកជំទាវឧបនាយករដ្ឋមន្ត្រី
"ដើម្បីការពារជនប្រាម"
- ជូប្រកាស ៣ "ដើម្បីអនុវត្ត"
- រាជកិច្ច
- ឯកសារ កាលប្បវត្តិ

ដែល ទីតាំងនិងយោងកម្រិតផ្ទៃដីស្រែកសិ ឧស្សាហកម្មធុនស្របច្បាប់ ដូនតាឡា កេរត្រីភូ ខូ អិលធីមី (DAUN PENH AGRICO Co., Ltd)
 ស្ថិតនៅក្នុងស្រុកស្រូវសំរោង ក្រុងស្រូវសំរោង ខេត្តកោះកុង លើផ្ទៃដីចំនួន ៨៨០៥ ហិកតា



Id	Coord. X	Coord. Y
1	A	7067.60 1485052
2	B	708305 1487330
3	C	702680 1491136
4	D	704881 1491376
5	E	706087 1489151
6	F	708000 1492000
7	G	711000 1492000
8	H	717309 1488352
9	I	718240 1486256
10	J	719109 1481989
11	K	715109 1481982
12	L	712800 1484000
13	M	706000 1494000
14	N	703728 1492170

លោក ឧបនាយករដ្ឋមន្ត្រី
 ក្រសួងកសិកម្ម រុក្ខាប្រមាញ់
 និងនេសាទ
 លោក ឧបនាយករដ្ឋមន្ត្រី
 ក្រសួងកសិកម្ម រុក្ខាប្រមាញ់
 និងនេសាទ

លោក ឧបនាយករដ្ឋមន្ត្រី
 ក្រសួងកសិកម្ម រុក្ខាប្រមាញ់
 និងនេសាទ
 លោក ឧបនាយករដ្ឋមន្ត្រី
 ក្រសួងកសិកម្ម រុក្ខាប្រមាញ់
 និងនេសាទ