



ព្រះរាជាណាចក្រកម្ពុជា
ជាតិ សាសនា ព្រះមហាក្សត្រ



ក្រសួងបរិស្ថាន

លេខ: ២៦៤ ប្រ.ក ប.ស

ប្រកាស

ស្តីពី

ការទទួលស្គាល់សហគមន៍តំបន់ការពារធម្មជាតិ «ព្រៃពីរល្វែង»
នៃដែនជម្រកសត្វព្រៃ «ឆែប» ស្ថិតនៅភូមិកំពង់សង្កែ
ឃុំកំពង់ស្រឡៅមួយ ស្រុកឆែប ខេត្តព្រះវិហារ



រដ្ឋមន្ត្រីក្រសួងបរិស្ថាន

- បានឃើញរដ្ឋធម្មនុញ្ញនៃព្រះរាជាណាចក្រកម្ពុជា
- បានឃើញព្រះរាជក្រឹត្យលេខ នស/រកត/០៩១៨/៩២៥ ចុះថ្ងៃទី០៦ ខែកញ្ញា ឆ្នាំ២០១៨ ស្តីពីការតែងតាំងរាជរដ្ឋាភិបាលនៃព្រះរាជាណាចក្រកម្ពុជា
- បានឃើញព្រះរាជក្រមលេខ នស/រកម/០៦១៨/១២ ចុះថ្ងៃទី២៨ ខែមិថុនា ឆ្នាំ២០១៨ ដែលប្រកាសឱ្យប្រើច្បាប់ ស្តីពីការរៀបចំ និងការប្រព្រឹត្តទៅនៃគណៈរដ្ឋមន្ត្រី
- បានឃើញព្រះរាជក្រមលេខ នស/រកម/០១៩៦/២១ ចុះថ្ងៃទី២៤ ខែមករា ឆ្នាំ១៩៩៦ ដែលប្រកាសឱ្យប្រើច្បាប់ ស្តីពីការបង្កើតក្រសួងបរិស្ថាន
- បានឃើញព្រះរាជក្រមលេខ នស/រកម/០២០៨/០០៧ ចុះថ្ងៃទី១៥ ខែកុម្ភៈ ឆ្នាំ២០០៨ ដែលប្រកាសឱ្យប្រើច្បាប់ ស្តីពីតំបន់ការពារធម្មជាតិ
- បានឃើញព្រះរាជក្រឹត្យចុះថ្ងៃទី០១ ខែវិច្ឆិកា ឆ្នាំ១៩៩៣ ស្តីពីការគ្រប់គ្រងតំបន់ការពារធម្មជាតិ
- បានឃើញអនុក្រឹត្យលេខ ១៣៥ អនក្រ.បក ចុះថ្ងៃទី០៥ ខែកក្កដា ឆ្នាំ២០១៦ របស់រាជរដ្ឋាភិបាលស្តីពីការរៀបចំ និងការប្រព្រឹត្តទៅរបស់ក្រសួងបរិស្ថាន
- បានឃើញអនុក្រឹត្យលេខ ៧៩ អនក្រ.បក ចុះថ្ងៃទី០៩ ខែឧសភា ឆ្នាំ២០១៦ របស់រាជរដ្ឋាភិបាលស្តីពីការបង្កើតដែនជម្រកសត្វព្រៃ «ឆែប»
- យោងតាមតម្រូវការចាំបាច់របស់ក្រសួងបរិស្ថាន

សម្រេច

ប្រការ១.

ត្រូវបានទទួលស្គាល់សហគមន៍តំបន់ការពារធម្មជាតិ «ព្រៃពីរល្វែង» នៃដែនជម្រកសត្វព្រៃ «ឆែប» ស្ថិតនៅភូមិកំពង់សង្កែ ឃុំកំពង់ស្រឡៅមួយ ស្រុកឆែប ខេត្តព្រះវិហារ។

ប្រការ២._

សហគមន៍តំបន់ការពារធម្មជាតិ «ព្រៃពីរល្វែង» នៃដែនជម្រកសត្វព្រៃ «ឆែប» មានផ្ទៃដីសរុបទំហំ ១១៥៣ ហិកតា (មួយពាន់មួយរយហាសិបបីហិកតា) ដូចមានផែនទីភ្ជាប់ជាឧបសម្ព័ន្ធ កំណត់ដោយចំណុចគោល ដែលមាននិយាមកា (Datum: WGS1984) ដូចក្នុងតារាងខាងក្រោម៖

ID	X	Y	ID	X	Y
1	575123	1554290	7	574992	1550700
2	573668	1551830	8	576245	1551730
3	570779	1550060	9	576801	1552490
4	571869	1548820	10	575596	1552890
5	572540	1549450	11	576394	1553800
6	573777	1549790			

ប្រការ៣._

ការរៀបចំបង្កើតសហគមន៍តំបន់ការពារធម្មជាតិ «ព្រៃពីរល្វែង» ក្នុងគោលបំណងបង្កើនការចូលរួមគ្រប់គ្រងប្រើប្រាស់ធនធានធម្មជាតិប្រកបដោយចីរភាព និងរួមចំណែកលើកកម្ពស់ជីវភាពសហគមន៍មូលដ្ឋានស្របតាមគោលនយោបាយរបស់រាជរដ្ឋាភិបាល។

ប្រការ៤._

សហគមន៍តំបន់ការពារធម្មជាតិ «ព្រៃពីរល្វែង» នៃដែនជម្រកសត្វព្រៃ «ឆែប» ត្រូវចុះកិច្ចព្រមព្រៀងជាមួយអគ្គនាយកដ្ឋានសហគមន៍មូលដ្ឋាន នៃក្រសួងបរិស្ថាន។ សហគមន៍តំបន់ការពារធម្មជាតិ «ព្រៃពីរល្វែង» ត្រូវរៀបចំលក្ខន្តិកៈ និងផែនការគ្រប់គ្រងស្របតាមច្បាប់ស្តីពីតំបន់ការពារធម្មជាតិ។

ប្រការ៥._

បទប្បញ្ញត្តិទាំងឡាយណា ដែលផ្ទុយនឹងប្រកាសនេះ ត្រូវទុកជានិរាករណ៍។

ប្រការ៦._

នាយកខុទ្ទកាល័យរដ្ឋមន្ត្រី អគ្គលេខាធិការ នៃអគ្គលេខាធិការដ្ឋានក្រុមប្រឹក្សាជាតិអភិវឌ្ឍន៍ដោយចីរភាព គ្រប់អគ្គនាយក នៃអគ្គនាយកដ្ឋានចំណុះក្រសួង អគ្គាធិការ នៃអគ្គាធិការដ្ឋាន ប្រធាននាយកដ្ឋានពាក់ព័ន្ធ ប្រធានមន្ទីរបរិស្ថានខេត្តព្រះវិហារ និងប្រធានសហគមន៍តំបន់ការពារធម្មជាតិ «ព្រៃពីរល្វែង» ត្រូវទទួលបន្ទុកអនុវត្តប្រកាសនេះ តាមភារកិច្ចរៀងៗខ្លួន ចាប់ពីថ្ងៃចុះហត្ថលេខាតទៅ។

ថ្ងៃ ចន្ទ ៥ កើត ខែ ត្រាសាណ៍ ឆ្នាំកុរ ឯកស័ក ព.ស.២៥៦៣
ធ្វើនៅរាជធានីភ្នំពេញ ថ្ងៃទី ០៥ ខែ សីហា ឆ្នាំ២០១៩

រដ្ឋមន្ត្រី



សាយ សំអារវ័

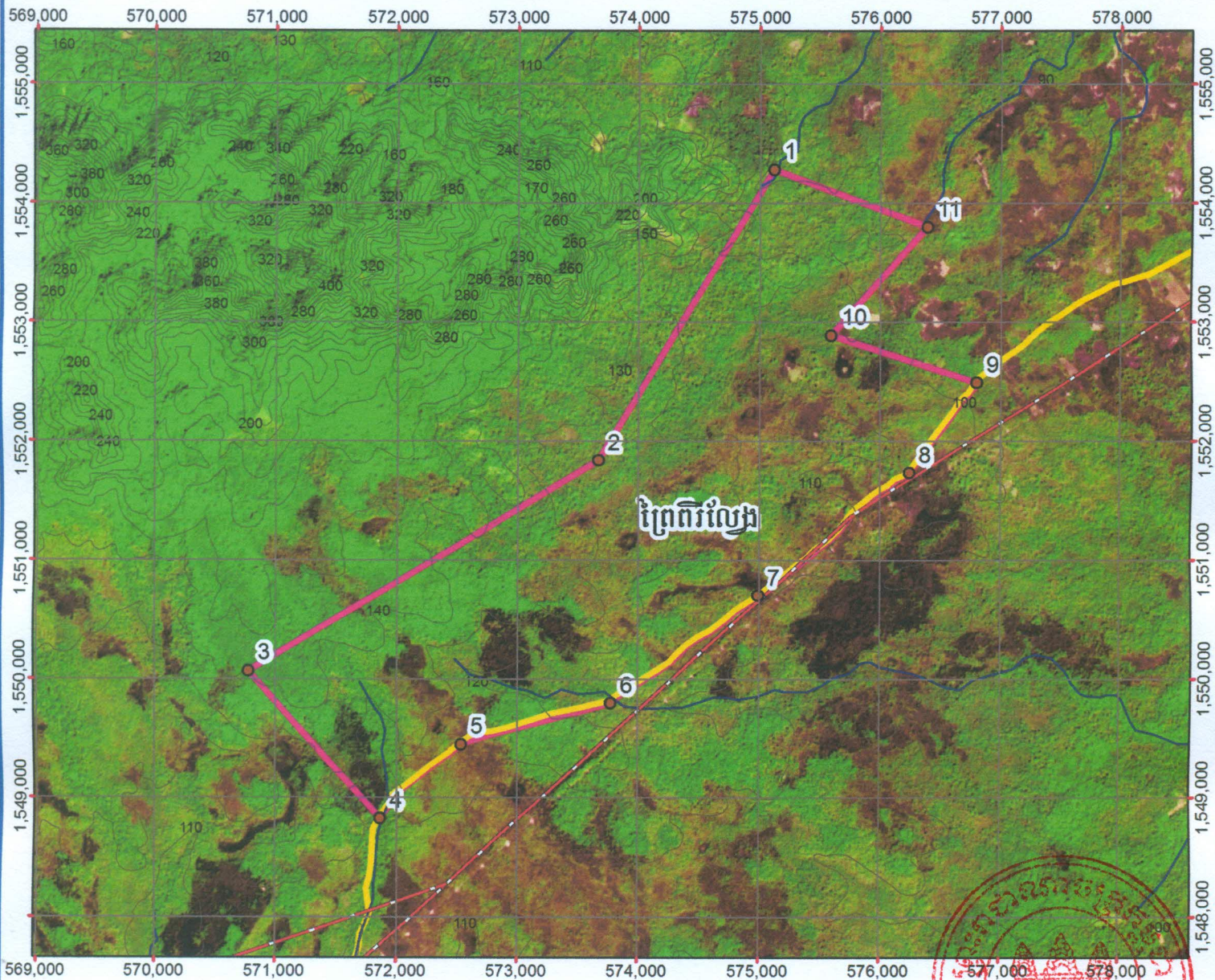
កន្លែងទទួល

- ទីស្តីការគណៈរដ្ឋមន្ត្រី
- ក្រសួងមហាផ្ទៃ
- ក្រសួងរៀបចំដែនដីនគរូបនីយកម្ម និងសំណង់
- ក្រសួងសេដ្ឋកិច្ច និងហិរញ្ញវត្ថុ
- ខុទ្ទកាល័យសម្តេចអគ្គមហាសេនាបតីតេជោនាយករដ្ឋមន្ត្រី
- ខុទ្ទកាល័យសម្តេច ឯកឧត្តម លោកជំទាវ ឧបនាយករដ្ឋមន្ត្រី
- រដ្ឋបាលខេត្តព្រះវិហារ
- ដូចប្រការ៦ «ដើម្បីអនុវត្ត»
- រាជកិច្ច
- ឯកសារ កាលប្បវត្តិ

(Handwritten signature)



ផែនទី ត្រីប្រទល់សហគមន៍តំបន់ការពារពារធម្មជាតិព្រៃពិរល្ងង ក្នុងភូមិសាស្ត្រដែលជម្រកសត្វព្រៃនៃប
ភូមិកំពង់ស្ពឺ ឃុំកំពង់ស្រឡៅមួយ ស្រុកនៃប ខេត្តព្រះវិហារ ឆ្នាំ ១១៥៣ ហិកតា



សញ្ញាសម្គាល់

- ចំណុចត្រីប្រទល់សហគមន៍
- ទីតាំងភូមិ
- ផ្លូវ
- ខ្សែរយះកំពស់
- ទន្លេ ឬស្ទឹង
- ១២ ត្រីប្រទល់សហគមន៍
- ១២ ត្រីប្រទល់តំបន់ការពារ



ចំនុចនិយាមកាត្រីប្រទល់សហគមន៍តំបន់ការពារធម្មជាតិ ព្រៃពិរល្ងង

Id	X	Y
1	575123	1554290
2	573668	1551830
3	570779	1550060
4	571869	1548820
5	572540	1549450
6	573777	1549790
7	574992	1550700
8	576245	1551730
9	576801	1552490
10	575596	1552890
11	576394	1553800

Map Coordinate System:
 Unit: meter
 System: UTM, Zone 48
 Datum: WGS 1984

រៀបចំដោយ :
 នាយកដ្ឋានសេវាកម្មព័ត៌មានភូមិសាស្ត្រ នៃអគ្គនាយកដ្ឋានចំណេះដឹង និងព័ត៌មានបរិស្ថាន

