



ព្រះរាជាណាចក្រកម្ពុជា

ជាតិ សាសនា ព្រះមហាក្សត្រ



រាជរដ្ឋាភិបាលកម្ពុជា

លេខ: ០៧៧ រ.ព.រក. ប ៧

អនុក្រឹត្យ

ស្តីពី

ការកាត់ដីសរុបទំហំ ១៦៥.៤០២៩ ហិកតា នៅស្រុកអណ្តូងមាន ខេត្តរតនគិរី ក្នុងនោះ កាត់ចេញពីដីសម្បទានសេដ្ឋកិច្ចរបស់ក្រុមហ៊ុន វាសនាអ៊ិនវេសមេន និងកាត់ចេញពីដីសម្បទានសេដ្ឋកិច្ចរបស់ក្រុមហ៊ុន ជាំងលី សម្រាប់ធ្វើប្រទានកម្មជា កម្មសិទ្ធិជូនប្រជាពលរដ្ឋ ៣២ គ្រួសារ និងអក្សនុកម្មយប់រំណេកសម្រាប់កំណើន ប្រជាពលរដ្ឋ និងបេដ្ឋារចនាសម្ព័ន្ធរួមចូល និងផ្តល់សិទ្ធិជាកម្មសិទ្ធិលើក្បាលដី

រាជរដ្ឋាភិបាល

- បានឃើញរដ្ឋធម្មនុញ្ញនៃព្រះរាជាណាចក្រកម្ពុជា
- បានឃើញព្រះរាជក្រឹត្យលេខ នស/រកត/០៩០៨/១០៥៥ ចុះថ្ងៃទី២៥ ខែកញ្ញា ឆ្នាំ២០០៨ ស្តីពីការ តែងតាំងរាជរដ្ឋាភិបាលនៃព្រះរាជាណាចក្រកម្ពុជា
- បានឃើញព្រះរាជក្រមលេខ០២៧៧៧/០២ ចុះថ្ងៃទី២០ ខែកក្កដា ឆ្នាំ១៩៩៩ ស្តីពីការរៀបចំនិងការប្រព្រឹត្តទៅ នៃគណៈរដ្ឋមន្ត្រី
- បានឃើញព្រះរាជក្រមលេខ នស/រកម/០៦៩៩/០៩ ចុះថ្ងៃទី២៣ ខែមិថុនា ឆ្នាំ១៩៩៩ ដែលប្រកាស ឲ្យប្រើច្បាប់ស្តីពីការបង្កើតក្រសួងរៀបចំដែនដី នគរូបនីយកម្ម និងសំណង់
- បានឃើញព្រះរាជក្រមលេខ នស/រកម/០១៩៦/១៣ ចុះថ្ងៃទី២៨ ខែមករា ឆ្នាំ១៩៩៦ ដែលប្រកាសឲ្យ ប្រើច្បាប់ ស្តីពីការបង្កើតក្រសួងកសិកម្ម រុក្ខាប្រមាញ់ និងនេសាទ
- បានឃើញព្រះរាជក្រមលេខ នស/រកម/០៨០១/១៤ ចុះថ្ងៃទី៣០ ខែសីហា ឆ្នាំ២០០១ ដែលប្រកាស ឲ្យប្រើច្បាប់ភូមិបាល
- បានឃើញព្រះរាជក្រមលេខ នស/រកម/០៨០២/០១៦ ចុះថ្ងៃទី៣១ ខែសីហា ឆ្នាំ២០០២ ដែលប្រកាសឲ្យ ប្រើច្បាប់ស្តីពីព្រៃឈើ

- បានឃើញព្រះរាជក្រឹត្យលេខនស/រកត/០៨០៦/៣៣៩ ចុះថ្ងៃទី០៣ ខែសីហា ឆ្នាំ២០០៦ ស្តីពីគោលការណ៍ និងបញ្ញត្តិអន្តរកាលនៃការធ្វើអនុបយោគទ្រព្យសម្បត្តិសាធារណៈរបស់រដ្ឋនិងរបស់នីតិបុគ្គលសាធារណៈ
- បានឃើញអនុក្រឹត្យលេខ២២ អនក្រ.បក ចុះថ្ងៃទី២០ ខែកក្កដា ឆ្នាំ១៩៩៩ ស្តីពីការរៀបចំ និងការប្រព្រឹត្តទៅរបស់ក្រសួងរៀបចំដែនដី នគរូបនីយកម្ម និងសំណង់
- បានឃើញអនុក្រឹត្យលេខ១៧ អនក្រ.បក ចុះថ្ងៃទី០៧ ខែមេសា ឆ្នាំ២០០០ ស្តីពីការរៀបចំ និងការប្រព្រឹត្តទៅរបស់ក្រសួងកសិកម្ម រុក្ខាប្រមាញ់ និងនេសាទ
- បានឃើញអនុក្រឹត្យលេខ៨៨ អនក្រ.បក ចុះថ្ងៃទី០១ ខែធ្នូ ឆ្នាំ២០០០ ស្តីពីការបង្កើតក្រុមប្រឹក្សាគោលនយោបាយដីធ្លី
- បានឃើញអនុក្រឹត្យលេខ១១៨ អនក្រ.បក ចុះថ្ងៃទី០៧ ខែតុលា ឆ្នាំ២០០៥ ស្តីពីការគ្រប់គ្រងដីរដ្ឋ
- បានឃើញអនុក្រឹត្យលេខ១៤៦ អនក្រ.បកចុះថ្ងៃទី២៧ខែធ្នូ ឆ្នាំ២០០៥ ស្តីពីសម្បទានដីសេដ្ឋកិច្ច
- បានឃើញសារាចរលេខ ០២ សរ ចុះថ្ងៃទី២៦ ខែកុម្ភៈ ឆ្នាំ២០០៧ ស្តីពីការកាន់កាប់ដីរដ្ឋដោយខុសច្បាប់
- លិខិតលេខ ០៩៩/១៣ ចុះថ្ងៃទី ០១ ខែ មីនា ឆ្នាំ២០១៣ របស់គណៈកម្មាធិការគ្រប់គ្រងដីរដ្ឋខេត្តរតនគិរី
- យោងតាមការចាំបាច់របស់រាជរដ្ឋាភិបាល

សម្រេច

មាត្រា ១..

ត្រូវបានកាត់ផ្ទៃដីសរុបទំហំ ១៦៥,៤០២៩ ហិកតា ក្នុងនោះ (១) ទំហំ ៤៨,៩៦០៤ ហិកតា កាត់ចេញពីដីសម្បទានសេដ្ឋកិច្ចរបស់ក្រុមហ៊ុន វាសនាអ៊ិនវេសមេន និង(២) ១១៦,៤៤២៥ ហិកតា កាត់ចេញពីដីសម្បទានសេដ្ឋកិច្ចរបស់ក្រុមហ៊ុន ជាំងលី សម្រាប់ធ្វើប្រទានកម្មទំហំ ១៤១,៩៦៦៤ ហិកតា ជាកម្មសិទ្ធិជូនប្រជាពលរដ្ឋ និងទំហំ ២៣,៤៣៦៥ ហិកតា រក្សាទុកសម្រាប់កំណើនប្រជាពលរដ្ឋ និងហេដ្ឋារចនាសម្ព័ន្ធរូបវន្ត នៅភូមិលោម ឃុំម៉ាលិក ស្រុកអណ្តូងមាស ខេត្តរតនគិរី តាមប្រព័ន្ធកូអរដោណេ Project UTM Zone 48N Datum wgs 1984 និងមាននិយាមកាដូចកំណត់ក្នុងផែនទីឧបសម្ព័ន្ធនៃអនុក្រឹត្យនេះ ។

មាត្រា ២..

ត្រូវបានប្រគល់អាណត្តិកាន់កាប់ និងបែងចែកដីឯកជនរបស់រដ្ឋដូចមានចែងក្នុងមាត្រា១ ជូនគណៈកម្មាធិការគ្រប់គ្រងដីរដ្ឋខេត្តរតនគិរី ដើម្បីធ្វើការគ្រប់គ្រង និងប្រទានកម្មជាកម្មសិទ្ធិជូនប្រជាពលរដ្ឋ ៣២ គ្រួសារ ដែលបានកាន់កាប់ ប្រើប្រាស់ និងដាំដុះដាក់ស្តែង នៅភូមិលោម ឃុំម៉ាលិក ស្រុកអណ្តូងមាស ខេត្តរតនគិរី ។

មាត្រា ៣..

ត្រូវបានផ្តល់សិទ្ធិជាកម្មសិទ្ធិឯកជនលើក្បាលដីចំនួន ៣៩ ក្បាលដី ជូនប្រជាពលរដ្ឋ ២២ គ្រួសារ នៅភូមិលោម ឃុំម៉ាលិក ស្រុកអណ្តូងមាស ខេត្តរតនគិរី ។

មាត្រា ៤ ..

ក្នុងពេលដំណើរការវាស់វែង និងបែងចែកជាក់ស្តែង គណៈកម្មាធិការគ្រប់គ្រងដីរដ្ឋខេត្តរតនគិរី ត្រូវកាត់ចេញនូវចំណែកដីមួយចំនួនសមស្រប ដើម្បីរក្សាទុកសម្រាប់បម្រើផលប្រយោជន៍សាធារណៈ ជាអាទិ៍ការអភិវឌ្ឍហេដ្ឋារចនាសម្ព័ន្ធរូបវន្ត និងសង្គម នៅក្នុងមូលដ្ឋាន ។

មាត្រា ៥ ..

បទប្បញ្ញត្តិទាំងឡាយណា ដែលផ្ទុយពីអនុក្រឹត្យនេះត្រូវចាត់ទុកជានិរាករណ៍ ។

មាត្រា ៦ ..

រដ្ឋមន្ត្រីទទួលបន្ទុកទីស្តីការគណៈរដ្ឋមន្ត្រី រដ្ឋមន្ត្រីក្រសួងមហាផ្ទៃ រដ្ឋមន្ត្រីក្រសួងសេដ្ឋកិច្ច និងហិរញ្ញវត្ថុ រដ្ឋមន្ត្រីក្រសួងរៀបចំដែនដី នគរូបនីយកម្ម និងសំណង់ រដ្ឋមន្ត្រីក្រសួងបរិស្ថាន រដ្ឋមន្ត្រីក្រសួងកសិកម្ម រុក្ខាប្រមាញ់ និងនេសាទ រដ្ឋមន្ត្រី រដ្ឋលេខាធិការគ្រប់គ្រងស្ថាប័នពាក់ព័ន្ធ និងអភិបាលនៃគណៈអភិបាលខេត្តរតនគិរី ត្រូវអនុវត្តអនុក្រឹត្យនេះចាប់ពីថ្ងៃចុះហត្ថលេខាតទៅ។

ធ្វើនៅរាជធានីភ្នំពេញ ថ្ងៃទី ០៧ ខែ ៥ ឆ្នាំ ២០១៣



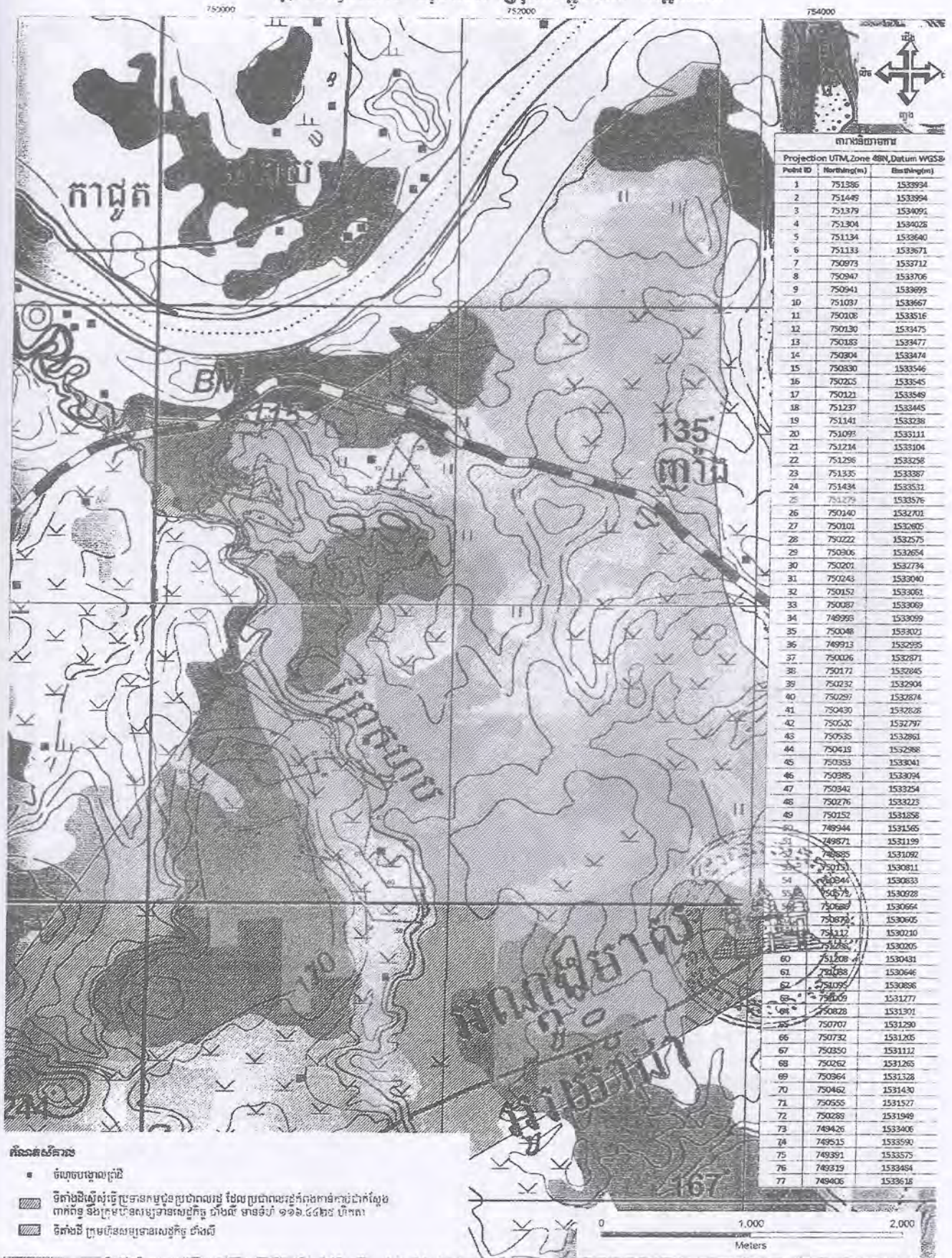
សម្តេចអគ្គមហាសេនាបតីតេជោ ហ៊ុន សែន

- កន្លែងទទួល៖
- ក្រសួងព្រះបរមរាជវាំង
 - អគ្គលេខាធិការដ្ឋានក្រុមប្រឹក្សាធម្មនុញ្ញ
 - អគ្គលេខាធិការដ្ឋានព្រឹទ្ធសភា
 - អគ្គលេខាធិការដ្ឋានរដ្ឋសភា
 - អគ្គលេខាធិការ រាជរដ្ឋាភិបាល
 - អគ្គលេខាធិការដ្ឋានក្រុមប្រឹក្សាអភិវឌ្ឍន៍កម្ពុជា
 - អគ្គលេខាធិការដ្ឋានអាជ្ញាធរជាតិដោះស្រាយវិវាទដីធ្លី
 - ខុទ្ទកាល័យសម្តេចនាយករដ្ឋមន្ត្រី
 - ដូចមាត្រា ៦
 - រាជកិច្ច
 - ឯកសារកាលប្បវត្តិ

ឧបសគ្គអនុក្រឹត្យលេខ ១១៧/ក្រសួងមហាផ្ទៃ ថ្ងៃ ០៧ ខែ ០៧ ឆ្នាំ ២០១៣

ស្តីពី ការកាត់ចេញពី ក្រុមប្រឹក្សា ជំនួយ

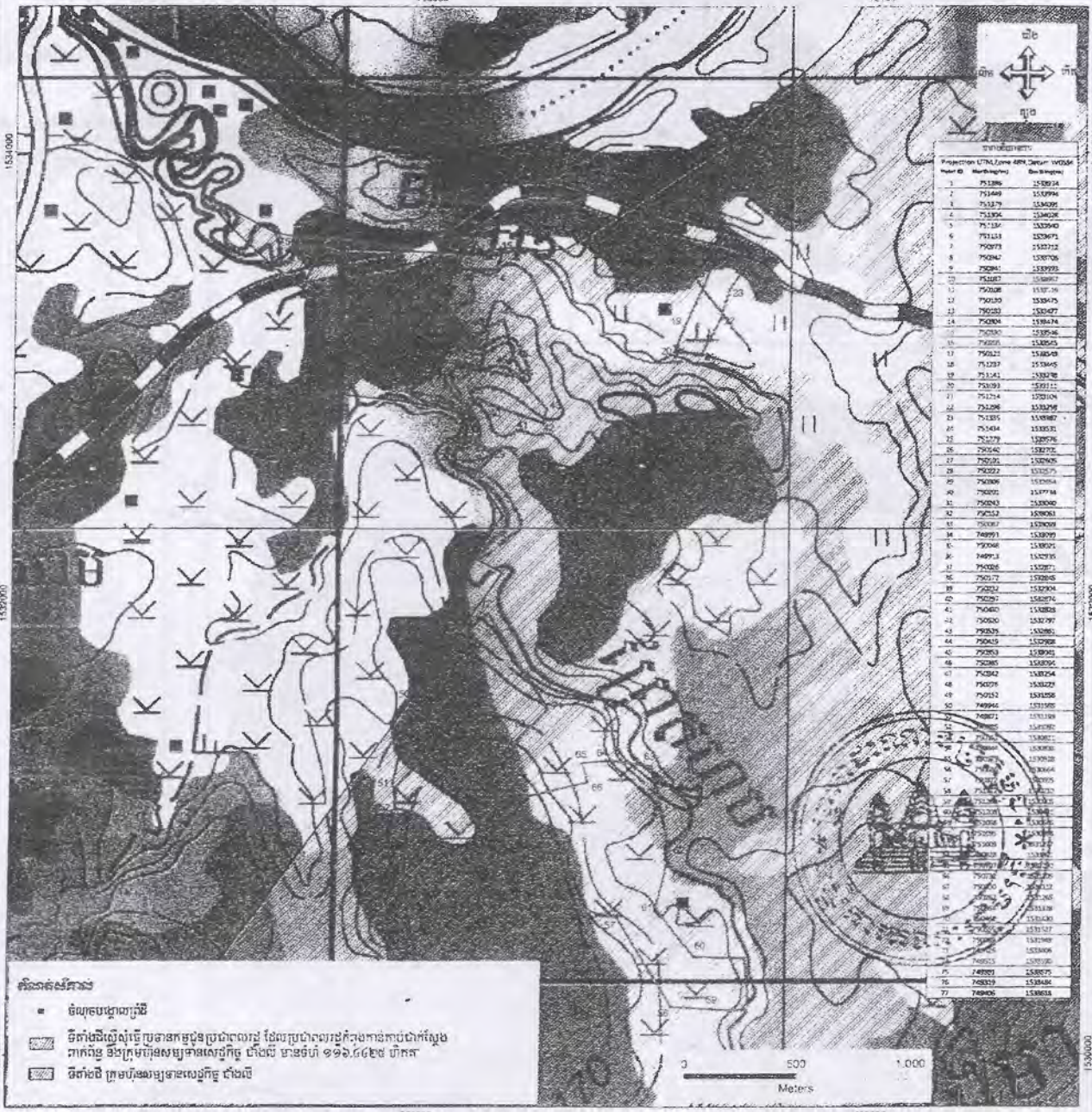
ស្ថិតនៅភូមិលោម ឃុំបឹងក ក្រុងកណ្តាល ខេត្តកណ្តាល



កំណត់សម្គាល់

- ចំណុចបង្ហាញព្រំដី
- ▨ ទីតាំងដីស្រែចំការកម្ពុជាប្រជាធិបតេយ្យ ដែលប្រជាជនរដ្ឋកិច្ចកម្ពុជាបានកាន់កាប់ដីស្រែចំការកម្ពុជា និងក្រុមប្រឹក្សាធម្មនុញ្ញកម្ពុជា បានចាប់ ១៩៧៤ ដល់ ២០១៣ ហិកតា
- ▨ ទីតាំងដី ក្រុមប្រឹក្សាធម្មនុញ្ញកម្ពុជា បានចាប់ ២០១៣ ដល់ ២០១៣ ហិកតា

គំនូសបញ្ជាក់ទីតាំងដីស្រែស្មៅធ្វើប្រឡងកម្ម ដែលពាក់ព័ន្ធ និងក្រុមហ៊ុន ជំរក
ស្ថិតនៅភូមិយោម ឃុំទំរាបិក ស្រុកអណ្តូងទោស ខេត្តរតនគិរី



កំណត់សម្គាល់

- ទីលានបង្ហាញដី
- ទីតាំងដីស្រែស្មៅធ្វើប្រឡងកម្ម ដែលប្រជាជនរស់នៅក្នុងតំបន់នេះ បានប្រើប្រាស់ដីស្រែស្មៅធ្វើប្រឡងកម្ម និងក្រុមហ៊ុនមួយមានឈ្មោះថា យ៉ែល ម៉ាន់ហ៍ ១១១.៤៤២២ ហិកតា
- ទីតាំងដី ក្រុមហ៊ុនមួយមានឈ្មោះថា យ៉ែល ម៉ាន់ហ៍

បានឃើញ និងឯកភាព ៗ
រតនគិរី, ថ្ងៃទី ០១ ខែ ៧ ឆ្នាំ ២០១៣

អគ្គនាយកខេត្តរតនគិរី
និងនាយកអគ្គនាយកដ្ឋានកសិកម្ម រុក្ខាប្រមាញ់ និងនេសាទ

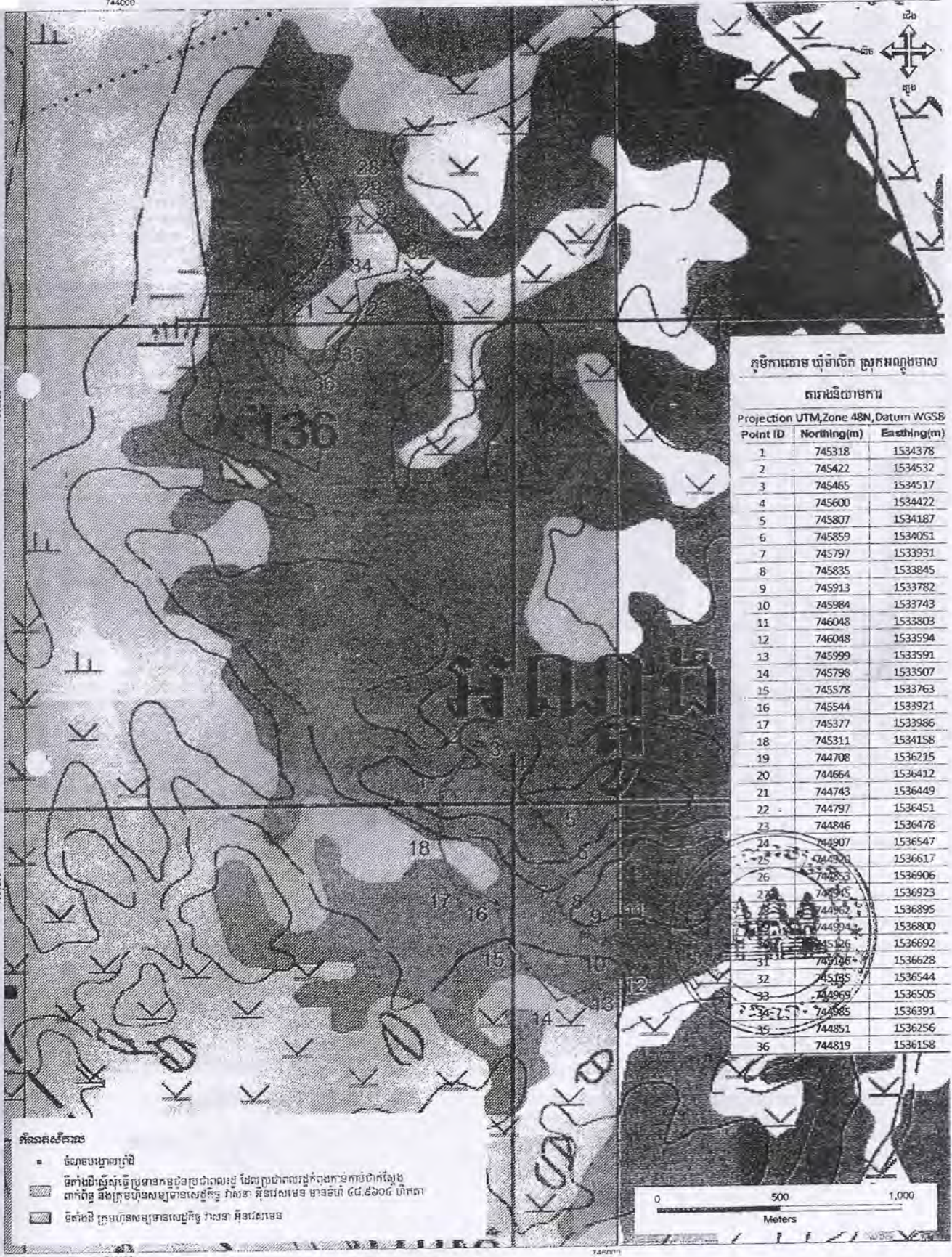
ហ៊ុន ហាមដាត

អ្នកវាស់វែង
រតនគិរី, ថ្ងៃទី ០១ ខែ ០៣ ឆ្នាំ ២០១៣

ប្រធានមន្ទីររៀបចំដែនដី នគរូបនីយកម្ម និងសំណង់
និងស៊ុយេនីខេត្ត

ស៊ុយេនី

ឧបសម្ព័ន្ធអនុក្រឹត្យលេខ ៧៧ ច.នៃ រ.ជ ថ្ងៃ ទី ២៣ ខែ ៧ ឆ្នាំ ២០១៣
 ស្តីពី ការកាត់ចេញ ក្រុមហ៊ុន ទាសនា អ៊ិនវេសមេន
 ស្ថិតនៅភូមិលោម ឃុំមាស័ក ស្រុកអណ្តូងមាស ខេត្តរតនគិរី



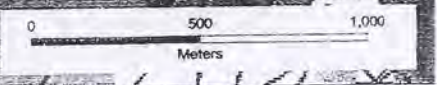
ភូមិកាលោម ឃុំមាស័ក ស្រុកអណ្តូងមាស
 តារាងឈ្មោះកម្រាល

Projection UTM, Zone 48N, Datum WGS8

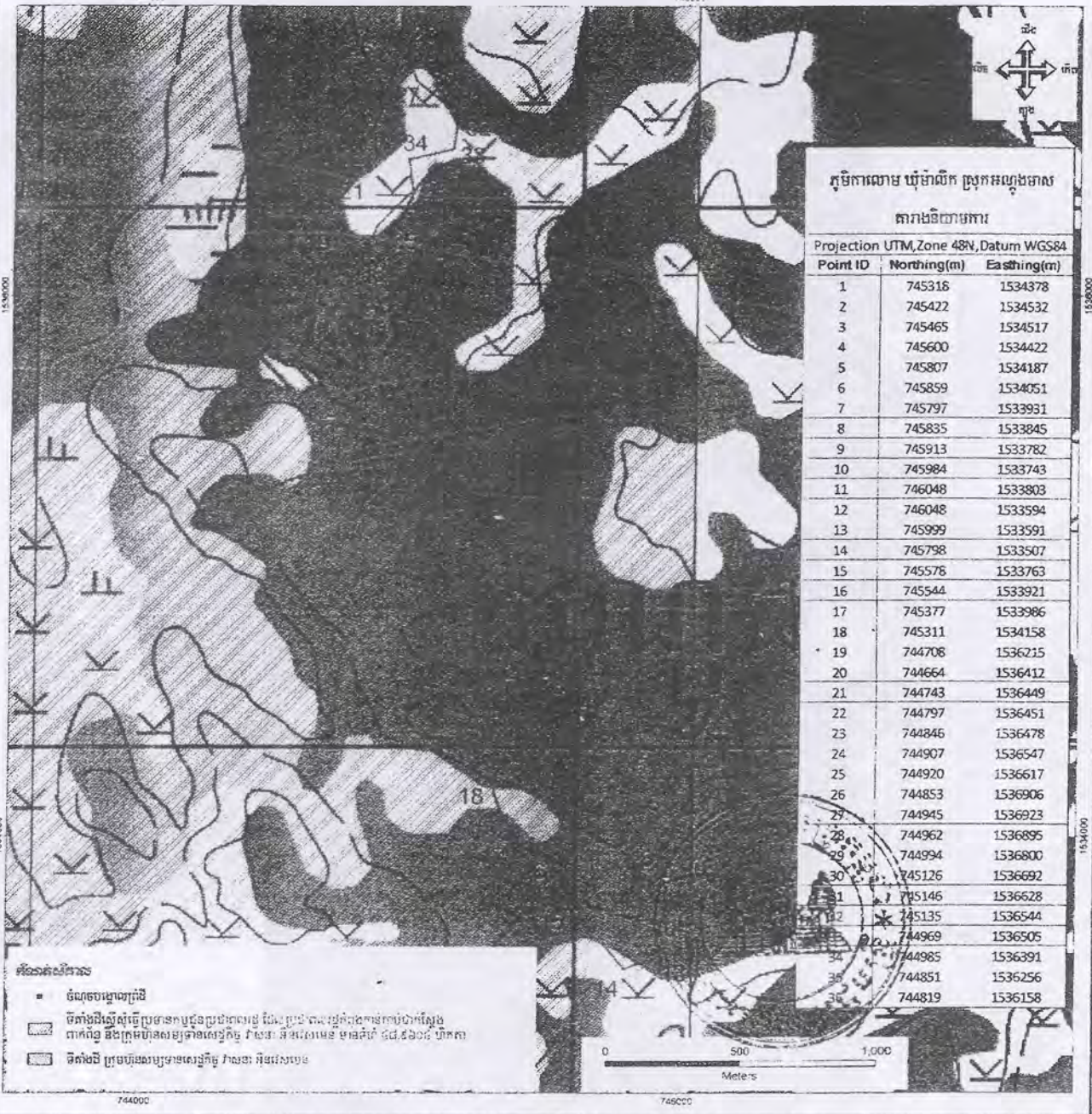
Point ID	Northing(m)	Easting(m)
1	745318	1534378
2	745422	1534532
3	745465	1534517
4	745600	1534422
5	745807	1534187
6	745859	1534051
7	745797	1533931
8	745835	1533845
9	745913	1533782
10	745984	1533743
11	746048	1533803
12	746048	1533594
13	745999	1533591
14	745798	1533507
15	745578	1533763
16	745544	1533921
17	745377	1533986
18	745311	1534158
19	744708	1536215
20	744664	1536412
21	744743	1536449
22	744797	1536451
23	744846	1536478
24	744907	1536547
25	744900	1536617
26	744853	1536906
27	744905	1536923
28	744962	1536895
29	744904	1536800
30	745126	1536692
31	745106	1536628
32	745195	1536544
33	744969	1536505
34	744985	1536391
35	744851	1536256
36	744819	1536158

កំណត់សម្គាល់

- ចំណុចបង្ហាញត្រួតពិនិត្យ
- ទីតាំងដីស្រែស្រែក្រសែប្រទេសកម្ពុជា ដែលប្រជាជនរដ្ឋ ដែលប្រជាជនរដ្ឋកំពុងកាន់កាប់ដាក់ស្នែង ពាក់ព័ន្ធ និងក្រុមហ៊ុនសម្បទានសេដ្ឋកិច្ច វិនិយោគ អ៊ិនវេសមេន មានចំណុំ ០៨.៩៦០៤ ហិកតា
- ទីតាំងដី ក្រុមហ៊ុនសម្បទានសេដ្ឋកិច្ច វិនិយោគ អ៊ិនវេសមេន



គំនូសបញ្ជីស្ថិតិដីស្ថិតិស្រូវប្រមាណកម្ម ដែលពាក់ព័ន្ធ នឹងក្រុមហ៊ុន ភាសនា អ៊ិនវេសមេន
ស្ថិតនៅភូមិឈាម ឃុំម៉ាលីក ស្រុកអង្គជួរមាស ខេត្តរតនគិរី



ត្រីកោណកែវ ឃុំម៉ាលីក ស្រុកអង្គជួរមាស
តារាងទិន្នន័យការ

Projection UTM, Zone 48N, Datum WGS84

Point ID	Northing(m)	Easting(m)
1	745318	1534378
2	745422	1534532
3	745465	1534517
4	745600	1534422
5	745807	1534187
6	745859	1534051
7	745797	1533931
8	745835	1533845
9	745913	1533782
10	745984	1533743
11	746048	1533803
12	746048	1533594
13	745999	1533591
14	745798	1533507
15	745578	1533763
16	745544	1533921
17	745377	1533986
18	745311	1534158
19	744708	1536215
20	744664	1536412
21	744743	1536449
22	744797	1536451
23	744846	1536478
24	744907	1536547
25	744920	1536617
26	744853	1536906
27	744945	1536923
28	744962	1536895
29	744994	1536800
30	745126	1536692
31	745146	1536628
32	745135	1536544
33	744969	1536505
34	744985	1536391
35	744851	1536256
36	744819	1536158

- សំណាកដីកាល
- ផ្ទៃស្រែស្រូវប្រមាណកម្ម
 - ផ្ទៃស្រែស្រូវប្រមាណកម្ម ដែលប្រើប្រាស់ស្រូវប្រមាណកម្ម
 - ផ្ទៃស្រែស្រូវប្រមាណកម្ម ដែលប្រើប្រាស់ស្រូវប្រមាណកម្ម ដែលប្រើប្រាស់ស្រូវប្រមាណកម្ម

បានឃើញ និងឯកភាព ១
រតនគិរី, ថ្ងៃទី ២១ ខែ មីនា ឆ្នាំ ២០១៣

អគ្គនាយកខេត្តរតនគិរី
និង ប្រធានអគ្គនាយកដ្ឋានស្រូវស្រែចម្រុះ ខេត្តរតនគិរី

អ្នកវាស់វែង
រតនគិរី, ថ្ងៃទី ២១ ខែ មីនា ឆ្នាំ ២០១៣

ប្រធានមន្ទីររៀបចំដែនដី នគរូបនីយកម្ម សំណង់
និងស្រុកស្រាវជ្រាវ

ធីត សុំណាតិ

អង្គការ ប្រជាជន ក្រសួងកសិកម្ម រុក្ខាប្រមាញ់ និងនេសាទ

ការវាស់ស្ទង់ដី (ប្រព័ន្ធសម្រេចសម្រាប់ ក្រសួងកសិកម្ម រុក្ខាប្រមាញ់ និងនេសាទ)

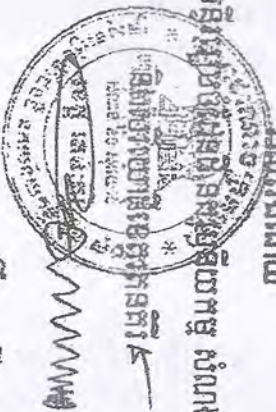
Projection UTM, Zone 48N, Datum WGS84

Point ID	Northing(m)	Easting(m)	Point ID	Northing(m)	Easting(m)
5	745807	1534187	21	744743	1536449
6	745859	1534051	22	744797	1536451
7	745797	1533931	23	744846	1536478
8	745835	1533845	24	744907	1536547
9	745913	1533782	25	744920	1536617
10	745984	1533743	26	744853	1536906
11	746048	1533803	27	744945	1536923
12	746048	1533594	28	744962	1536895
13	745999	1533591	29	744994	1536800
14	745798	1533507	30	745126	1536692
15	745578	1533763	31	745146	1536628
16	745544	1533921	32	745135	1536544
17	745377	1533986	33	744969	1536505
18	745311	1534158	34	744985	1536391
19	744708	1536215	35	744851	1536256
20	744664	1536412	36	744819	1536158

រក្សាទុក ថ្ងៃទី ០៧...ខែ...០៥... ឆ្នាំ ២០១៣

ប្រធានគម្រោង

មន្ទីរកសិកម្ម រុក្ខាប្រមាញ់ និងនេសាទ



លេខ ០៧១៧



លេខ ០៧១៧