



ព្រះរាជាណាចក្រកម្ពុជា

ជាតិ សាសនា ព្រះមហាក្សត្រ



រាជរដ្ឋាភិបាលកម្ពុជា

លេខ: ២៧...ន.ន/២០២២

អនុក្រឹត្យ

ស្តីពី

ការបង្កើតគំរូបង់ប្រាក់ការពារសម្រាប់អតិថិជនប្រើប្រាស់សេវាប្រៃសណីយ៍ស្រុកពញ្ជាត្រែក ខេត្តក្រចេះ

រាជរដ្ឋាភិបាល

| | |
|------------------------|----------|
| ក្រសួងប្រៃសណីយ៍ | |
| លេខ: | 807 |
| ថ្ងៃខែឆ្នាំ: | 15/02/16 |
| ទំព័រ: | 11/00 |

- បានឃើញរដ្ឋធម្មនុញ្ញនៃព្រះរាជាណាចក្រកម្ពុជា
- បានឃើញព្រះរាជក្រឹត្យលេខ នស/រកត/០៩១៣/៩០៣ ចុះថ្ងៃទី២៤ ខែកញ្ញា ឆ្នាំ២០១៣ ស្តីពីការតែងតាំង រាជរដ្ឋាភិបាលនៃព្រះរាជាណាចក្រកម្ពុជា
- បានឃើញព្រះរាជក្រឹត្យលេខ នស/រកត/១២១៣/១៣៩៣ ចុះថ្ងៃទី២១ ខែធ្នូ ឆ្នាំ២០១៣ ស្តីពីការកែសម្រួល និងបំពេញបន្ថែមសមាសភាពរាជរដ្ឋាភិបាលនៃព្រះរាជាណាចក្រកម្ពុជា
- បានឃើញព្រះរាជក្រមលេខ ០២/នស/៩៤ ចុះថ្ងៃទី២០ ខែកក្កដា ឆ្នាំ១៩៩៤ ដែលប្រកាសឱ្យប្រើច្បាប់ស្តី ពីការរៀបចំនិងការប្រព្រឹត្តទៅនៃគណៈរដ្ឋមន្ត្រី
- បានឃើញព្រះរាជក្រមលេខ នស/រកម/០១៩៦/១៣ ចុះថ្ងៃទី២៤ ខែមករា ឆ្នាំ១៩៩៦ ដែលប្រកាសឱ្យប្រើ ច្បាប់ស្តីពីការបង្កើតក្រសួងកសិកម្ម រុក្ខាប្រមាញ់ និងនេសាទ
- បានឃើញព្រះរាជក្រមលេខ នស/រកម/០៨០១/១៤ ចុះថ្ងៃទី៣០ ខែសីហា ឆ្នាំ២០០១ ដែលប្រកាសឱ្យប្រើ ច្បាប់ភូមិបាល
- បានឃើញព្រះរាជក្រមលេខ នស/រកម/០៨០២/០១៦ ចុះថ្ងៃទី៣១ ខែសីហា ឆ្នាំ២០០២ ដែលប្រកាសឱ្យប្រើ ច្បាប់ស្តីពីព្រៃឈើ
- បានឃើញអនុក្រឹត្យលេខ១៧អនក្រ.បក ចុះថ្ងៃទី០៧ ខែមេសា ឆ្នាំ២០០០ ស្តីពីការរៀបចំនិងការប្រព្រឹត្តទៅ របស់ក្រសួងកសិកម្ម រុក្ខាប្រមាញ់ និងនេសាទ
- បានឃើញអនុក្រឹត្យលេខ១៤៨អនក្រ.បក ចុះថ្ងៃទី១៤ ខែវិច្ឆិកា ឆ្នាំ២០០៨ ស្តីពីការកែសម្រួល អគ្គនាយកដ្ឋាន នៃក្រសួង ទៅជាអគ្គលេខាធិការដ្ឋានការងាររដ្ឋបាលព្រៃឈើ រដ្ឋបាលជលផល ឱ្យមានថ្នាក់ស្នើអគ្គនាយកដ្ឋាន ការងាររដ្ឋបាលព្រៃឈើ និងការងាររដ្ឋបាលជលផល ឱ្យទៅជាអគ្គនាយកដ្ឋានកសិកម្មនិងការកែសម្រួល អគ្គនាយកដ្ឋានចំការកៅស៊ូ ទៅជាអគ្គនាយកដ្ឋានកៅស៊ូស្ថិតក្រោមការគ្រប់គ្រងរបស់ក្រសួងកសិកម្ម រុក្ខាប្រមាញ់ និងនេសាទ
- យោងតាមតម្រូវការចាំបាច់របស់រាជរដ្ឋាភិបាល

សម្រេច
ជំពូកទី១
បទប្បញ្ញត្តិទូទៅ

មាត្រា ១ .-

អនុក្រឹត្យនេះមានគោលបំណងបង្កើតតំបន់ព្រៃការពារសម្រាប់អភិរក្សព្រៃឈើនិងសត្វព្រៃ ពញាព្រែក ស្រុកពញាព្រែក ខេត្តត្បូងឃ្មុំ ហៅកាត់ថាព្រៃការពារ ពញាព្រែក ដែលមានផ្ទៃក្រឡាទំហំ១៩៩ (មួយរយកៅសិបប្រាំបួន) ហិកតា ស្ថិតនៅក្នុងភូមិសាស្ត្រភូមិជីវិត ឃុំព្រែក និងភូមិត្រពាំងសែង ឃុំត្រពាំងផ្លុង ស្រុកពញាព្រែក ខេត្តត្បូងឃ្មុំ។

មាត្រា ២ .-

អនុក្រឹត្យនេះមានគោលដៅដូចតទៅ៖

- ការពារ អភិរក្ស និងស្តារឡើងវិញនូវធនធានព្រៃឈើនិងសត្វព្រៃគ្រប់ប្រភេទ ជាពិសេស ប្រភេទដែលកំពុងរងគ្រោះថ្នាក់
- រក្សាលំនឹងប្រព័ន្ធធម្មជាតិ និងស្តារឡើងវិញនូវប្រព័ន្ធអេកូឡូស៊ីដែលខូចខាត សម្រាប់ផ្តល់ជាទីជម្រកស្នាក់អាស្រ័យសុខសាន្ត និងការបន្តពូជរបស់ជីវៈចម្រុះគ្រប់ប្រភេទ
- ការពារប្រភពទឹកផ្ទៃដីនិងថែរក្សាប្រភពទឹកឲ្យមានប្រក្រតីភាពសម្រាប់ជីវៈចម្រុះ ដើម្បីធានាឱ្យមាននិរន្តរភាពតំបន់អេកូឡូស៊ី សេដ្ឋកិច្ចសង្គម និងបរិស្ថាន
- ការពារអភិរក្សសត្វព្រៃគ្រប់ប្រភេទ ជាពិសេស ប្រភេទជិតផុតពូជ ប្រភេទដែលកំពុងទទួលរងគ្រោះថ្នាក់ និងទីជម្រកសុខសាន្តរបស់វា
- ទប់ស្កាត់ និងលុបបំបាត់នូវរាល់សកម្មភាពកាប់រាន ដុត ឈូសឆាយ និងប្រែក្លាយធម្មជាតិព្រៃឈើជាដីសម្រាប់អភិវឌ្ឍន៍ដំណាំកសិកម្ម ឬរុក្ខជាតិប្រភេទផ្សេងក្រៅពីព្រៃឈើ
- ការពារបរិមាណស្តុកកាបូនដែលស្ថិតនៅតំបន់ព្រៃការពារ ដើម្បីរួមចំណែកដល់ដំណើរការកាត់បន្ថយ ការសាយភាយឧស្ម័នកាបូនទៅក្នុងស្រទាប់បរិយាកាស និងឈានទៅដល់ការលក់កាបូនព្រៃឈើ
- ទ្រទ្រង់សកម្មភាពផ្សេងៗរួមមាន ការសិក្សាស្រាវជ្រាវវិទ្យាសាស្ត្រ បច្ចេកទេស ការរៀនសូត្រ ការបង្រៀនផ្សព្វផ្សាយ បណ្តុះបណ្តាលអភិវឌ្ឍន៍សហគមន៍ ការអង្កេតតាមដានពីភាពប្រែប្រួលបរិស្ថានដែលទាក់ទងនឹងការអភិវឌ្ឍប្រកបដោយនិរន្តរភាព
- ការពារការហូរចេញទឹក ជីជាតិ ទីជម្រាល សម្បត្តិវប្បធម៌ធម្មជាតិ អភិរក្សជីវៈចម្រុះ រក្សានិយតភាពប្រភពទឹក និងគុណភាពទឹក
- រក្សាការប្រើប្រាស់ធនធានធម្មជាតិដោយសហគមន៍មូលដ្ឋាន ដើម្បីលើកស្ទួយកម្រិតជីវភាពប្រជាពលរដ្ឋ និងរួមចំណែកក្នុងកម្មវិធីកាត់បន្ថយភាពក្រីក្ររបស់រាជរដ្ឋាភិបាល
- រួមចំណែកអភិវឌ្ឍន៍សេដ្ឋកិច្ចសង្គមប្រកបដោយនិរន្តរភាព តាមរយៈការចូលរួមគ្រប់គ្រងធនធានព្រៃឈើដោយសហគមន៍មូលដ្ឋាន អភិវឌ្ឍន៍គោលដៅអេកូទេសចរណ៍ និងសកម្មភាពប្រើប្រាស់ផ្សេងទៀត ដែលមានផលប៉ះពាល់ទាបដល់ធនធានសេនេទិច ព្រៃឈើនិងសត្វព្រៃ។

ជំពូកទី២
ការកំណត់តំបន់ព្រៃការពារពញាព្រែក

មាត្រា ៣ .-

តំបន់ព្រៃការពារ ពញាព្រែក មានព្រំប្រទល់ជាខ្សែប្រាំបីទិសតំណត់ដោយចំណុចគោលចេញពីចំណុច១ រហូតដល់ចំណុច៤៧ និងស្របតាមបណ្តោយខ្សែបន្ទាត់ព្រំដែនកម្ពុជា វៀតណាម ដែលមានចំណុចនិយាមកា(Datum: WGS1984)៖
1(610061, 1299219) 2(610168, 1298796) 3(610396, 1298496) 4(610452, 1298392) 5(610498, 1298065)
6(610655, 1297523) 7(610710, 1297263) 8(610727, 1296996) 9(610673, 1296611) 10(610649, 1296437)
11(610511, 1296240) 12(610407, 1296217) 13(610263, 1296145) 14(610077, 1295909) 15(610003, 1295690)
16(609839, 1295292) 17(609770, 1295322) 18(609788, 1295521) 19(609722, 1295539) 20(609917, 1295713)
21(609918, 1296063) 22(609957, 1296129) 23(610170, 1296406) 24(610176, 1296455) 25(610261, 1296475)

26(610236, 1297130) 27(610308, 1297514) 28(609815, 1297581) 29(609741, 1297821) 30(610025, 1297910)
31(610011, 1298048) 32(609599, 1298399) 33(609692, 1298539) 34(609673, 1298648) 35(609733, 1298683)
36(609652, 1298957) 37(610033, 1299285) 38(610021, 1299717) 39(610126, 1299806) 40(610278, 1300239)
41(610417, 1300800) 42(610574, 1300830) 43(610533, 1300679) 44(610481, 1300451) 45(610347, 1300211)
46(610310, 1299763) និង 47(610315, 1299612) ដូចមានផែនទីបឋមមាត្រដ្ឋាន ១/២០ ០០០ ភ្ជាប់ជាឧបសម្ព័ន្ធនៃ
អនុក្រឹត្យនេះ។ ចំណុចនិយាមកាទាំងនេះ ប្រើប្រាស់សម្រាប់កំណត់តំបន់ព្រៃការពារសម្រាប់អភិរក្សធនធានព្រៃឈើ
និងសត្វព្រៃ ពណ្យាក្រែក ស្រុកពណ្យាក្រែក ខេត្តត្បូងឃ្មុំប៉ុណ្ណោះ ពុំមានឥទ្ធិពលផ្លូវច្បាប់ទៅលើការកំណត់ព្រំដែនរវាង
ប្រទេសនិងប្រទេសឡើយ។

មាត្រា ៤ .-

ផ្ទៃក្រឡានៃតំបន់ព្រៃការពារ ពណ្យាក្រែក ដូចមានចែងក្នុងមាត្រា៣ខាងលើនេះ អាចធ្វើការកែប្រែបានតាមការ
ចាំបាច់ ដោយផ្អែកលើព័ត៌មានវិទ្យាសាស្ត្រជាមូលដ្ឋាន និងស្ថានភាពជាក់ស្តែងនាពេលអនាគត។ ការកែប្រែនេះត្រូវ
កំណត់ដោយអនុក្រឹត្យ។

**ជំពូកទី៣
ការគ្រប់គ្រង**

មាត្រា ៥ .-

ក្រសួងកសិកម្ម រុក្ខាប្រមាញ់ និងនេសាទ មានសមត្ថកិច្ចរៀបចំ និងគ្រប់គ្រងព្រៃការពារ ពណ្យាក្រែក ដោយ
សហការជាមួយក្រសួងស្ថាប័នពាក់ព័ន្ធ និងរដ្ឋបាលដែនដីខេត្តត្បូងឃ្មុំ ដើម្បីធានានូវការអភិវឌ្ឍធនធានធម្មជាតិ
ប្រកបដោយនិរន្តរភាពសម្រាប់ជីវភាពរស់នៅរបស់ប្រជាពលរដ្ឋក្នុងតំបន់នោះ។

ដំណើរការនៃការរៀបចំគ្រប់គ្រងតំបន់ព្រៃការពារសម្រាប់អភិរក្សព្រៃឈើនិងសត្វព្រៃ ពណ្យាក្រែក ត្រូវកំណត់
ដោយប្រកាសអនុក្រសួងរវាងរដ្ឋមន្ត្រីក្រសួងកសិកម្ម រុក្ខាប្រមាញ់ និងនេសាទ និងរដ្ឋមន្ត្រីក្រសួងមហាផ្ទៃ។

**ជំពូកទី៤
អវសានប្បញ្ញត្តិ**

មាត្រា ៦ .-

បទប្បញ្ញត្តិទាំងឡាយណាដែលផ្ទុយនឹងអនុក្រឹត្យនេះ ត្រូវទុកជានិរាករណ៍។

មាត្រា ៧ .-

រដ្ឋមន្ត្រីទទួលបន្ទុកទីស្តីការគណៈរដ្ឋមន្ត្រី រដ្ឋមន្ត្រីក្រសួងសេដ្ឋកិច្ចនិងហិរញ្ញវត្ថុ រដ្ឋមន្ត្រីក្រសួងកសិកម្ម
រុក្ខាប្រមាញ់ និងនេសាទ រដ្ឋមន្ត្រីគ្រប់គ្រងនិងប្រធានគ្រប់ស្ថាប័នដែលពាក់ព័ន្ធ ត្រូវទទួលបន្ទុកអនុវត្តអនុក្រឹត្យនេះ
តាមភារកិច្ចរៀងៗខ្លួនចាប់ពីថ្ងៃចុះហត្ថលេខាតទៅ។

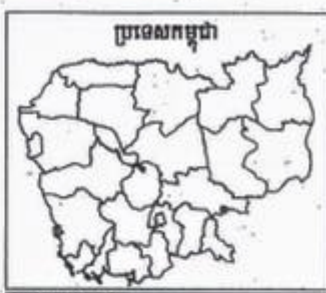
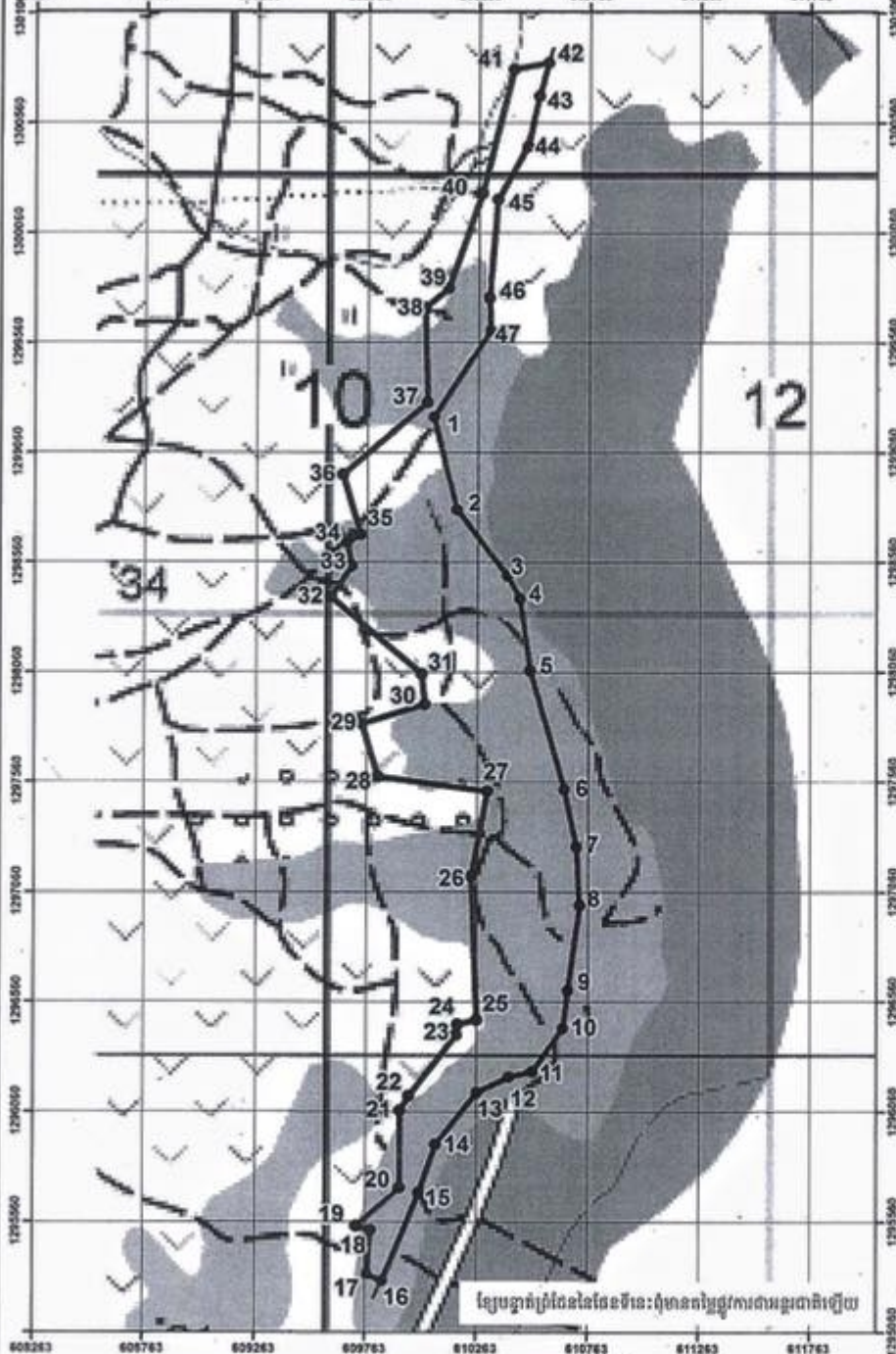
ធ្វើនៅរាជធានីភ្នំពេញ ថ្ងៃទី ១០ ខែ កុម្ភៈ ឆ្នាំ២០១៦



សម្តេចអគ្គមហាសេនាបតីតេជោ ហ៊ុន សែន

- កន្លែងទទួល:**
- ក្រសួងព្រះបរមរាជវាំង
 - អគ្គលេខាធិការដ្ឋានក្រុមប្រឹក្សាធម្មនុញ្ញ
 - អគ្គលេខាធិការដ្ឋានក្រសួងកសិកម្ម
 - អគ្គលេខាធិការដ្ឋានរដ្ឋសភា
 - អគ្គលេខាធិការរាជរដ្ឋាភិបាល
 - ទទួលកិច្ចការដោយរដ្ឋមន្ត្រី
 - ទទួលកិច្ចការដោយឯកឧត្តម លោកជំទាវដោយរដ្ឋមន្ត្រី
 - ដូចមាត្រា៧
 - រាជកិច្ច
 - ឯកសារ កាលប្បវត្តិ

ផែនទីបង្ហាញស្ថានភាព ដីអនុក្រឹត្យលេខ ២១ អនក្រ.បក ចុះថ្ងៃទី ១០ ខែ កុម្ភៈ ឆ្នាំ២០១៦ ស្តីពី
ការបង្កើតតំបន់ព្រៃការពារសម្រាប់អភិរក្សព្រៃឈើ និងសត្វព្រៃ "ពញារៀក" ស្រុកពញារៀក ខេត្តក្រចេះ



សញ្ញាសំគាល់
 ● ចំណុចគោល
 □ ព្រំប្រទល់ព្រៃការពារ
 --- ខ្សែព្រំដែនកម្ពុជា-វៀតណាម
ថ្ងៃទីសរុប ១៩៩៧ ហិកតា

តំលៃសម្រាប់ប្រតិបត្តិការ

| N | X | Y | N | X | Y |
|----|--------|---------|----|--------|---------|
| 1 | 610061 | 1299219 | 25 | 610261 | 1296475 |
| 2 | 610168 | 1298796 | 26 | 610236 | 1297130 |
| 3 | 610396 | 1298496 | 27 | 610308 | 1297514 |
| 4 | 610452 | 1298392 | 28 | 609815 | 1297581 |
| 5 | 610498 | 1298065 | 29 | 609741 | 1297821 |
| 6 | 610655 | 1297523 | 30 | 610025 | 1297910 |
| 7 | 610710 | 1297263 | 31 | 610011 | 1298048 |
| 8 | 610727 | 1296996 | 32 | 609599 | 1298399 |
| 9 | 610673 | 1296611 | 33 | 609692 | 1298539 |
| 10 | 610649 | 1296437 | 34 | 609673 | 1298648 |
| 11 | 610511 | 1296240 | 35 | 609733 | 1298683 |
| 12 | 610407 | 1296217 | 36 | 609652 | 1298957 |
| 13 | 610263 | 1296145 | 37 | 610033 | 1299285 |
| 14 | 610077 | 1295909 | 38 | 610021 | 1299717 |
| 15 | 610003 | 1295690 | 39 | 610126 | 1299806 |
| 16 | 609839 | 1295292 | 40 | 610278 | 1300239 |
| 17 | 609770 | 1295322 | 41 | 610417 | 1300800 |
| 18 | 609788 | 1295521 | 42 | 610574 | 1300830 |
| 19 | 609722 | 1295539 | 43 | 610533 | 1300679 |
| 20 | 609917 | 1295713 | 44 | 610481 | 1300451 |
| 21 | 609918 | 1296063 | 45 | 610347 | 1300211 |
| 22 | 609957 | 1296129 | 46 | 610310 | 1299763 |
| 23 | 610170 | 1296406 | 47 | 610315 | 1299612 |
| 24 | 610176 | 1296455 | | | |

COORDINATE SYSTEM:
 Projection : UTM
 Zone : 48
 Horizontal Datum: WGS 1984 W
 UTM Grid: 0.5 Km

មាត្រដ្ឋាន ១ : ២០ ០០០
 0 0.25 0.5 1
 Kilometers

បានដើម្បី និងសកភាព

រាជធានីភ្នំពេញ, ថ្ងៃទី ១០ ខែ កុម្ភៈ ឆ្នាំ ២០១៦

យសោធីន្ទ រដ្ឋមន្ត្រីទទួលបន្ទុកដំណើរការ និងសំណង់រដ្ឋប្រតិបត្តិការ និងលេខាធិការ

(Signature)

អ៊ុំ ឈន់ឈឹម

(Signature)

សន្និដ្ឋាន អ៊ុំ ភី ធីតា

