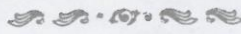




ព្រះរាជាណាចក្រកម្ពុជា

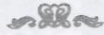
រាជរដ្ឋាភិបាលកម្ពុជា
លេខ: ៤៨. អនក្រ. បក

ជាតិ សាសនា ព្រះមហាក្សត្រ



អនុក្រឹត្យ
ស្តីពី

ការធ្វើអនុបយោគជាដំបូងរបស់រដ្ឋឆ្នាំ ១៩០៨ ឯកតាមានទីតាំងនៅក្នុងឃុំកំពង់ដំរី ស្រុកតូច
ខេត្តក្រចេះ សម្រាប់ធ្វើសម្បទានដីសង្កាត់ចូលជាពលរដ្ឋក្រសួងសេដ្ឋកិច្ច និងហិរញ្ញវត្ថុ



រាជរដ្ឋាភិបាល

- បានឃើញរដ្ឋធម្មនុញ្ញនៃព្រះរាជាណាចក្រកម្ពុជា
- បានឃើញព្រះរាជក្រឹត្យលេខ នស/រកត/០៩០៨/១០៥៥ ចុះថ្ងៃទី ២៥ ខែ កញ្ញា ឆ្នាំ ២០០៨ ស្តីពីការតែងតាំងរាជរដ្ឋាភិបាល នៃព្រះរាជាណាចក្រកម្ពុជា
- បានឃើញព្រះរាជក្រមលេខ ០២/នស/៩៤ ចុះថ្ងៃទី ២០ ខែ កក្កដា ឆ្នាំ ១៩៩៤ ដែលប្រកាសឱ្យប្រើច្បាប់ស្តីពីការរៀបចំ និងការប្រព្រឹត្តទៅនៃគណៈរដ្ឋមន្ត្រី
- បានឃើញព្រះរាជក្រមលេខ នស/រកម/០១៩៦/១៨ ចុះថ្ងៃទី ២៤ ខែ មករា ឆ្នាំ ១៩៩៦ ដែលប្រកាសឱ្យប្រើច្បាប់ស្តីពីការបង្កើតក្រសួងសេដ្ឋកិច្ច និងហិរញ្ញវត្ថុ
- បានឃើញព្រះរាជក្រមលេខ នស/រកម/០១៩៦/១៣ ចុះថ្ងៃទី ២៤ ខែ មករា ឆ្នាំ ១៩៩៦ ដែលប្រកាសឱ្យប្រើច្បាប់ស្តីពីការបង្កើតក្រសួងកសិកម្ម រុក្ខាប្រមាញ់ និងនេសាទ
- បានឃើញព្រះរាជក្រមលេខ នស/រកម/០៨០១/១៤ ចុះថ្ងៃទី ៣០ ខែ សីហា ឆ្នាំ ២០០១ ដែលប្រកាសឱ្យប្រើច្បាប់ភូមិបាល
- បានឃើញព្រះរាជក្រមលេខ នស/រកម/០៥០៨/០១៦ ចុះថ្ងៃទី ១៣ ខែ ឧសភា ឆ្នាំ ២០០២ ដែលប្រកាសឱ្យប្រើច្បាប់ស្តីពីប្រព័ន្ធហិរញ្ញវត្ថុសាធារណៈ
- បានឃើញព្រះរាជក្រមលេខ នស/រកម/០៨០២/០១៦ ចុះថ្ងៃទី ៣១ ខែ សីហា ឆ្នាំ ២០០២ ដែលប្រកាសឱ្យប្រើច្បាប់ស្តីពីព្រៃឈើ
- បានឃើញព្រះរាជក្រឹត្យលេខ នស/រកត/០៨០៦/៣៣៩ ចុះថ្ងៃទី ០៣ ខែ សីហា ឆ្នាំ ២០០៦ ស្តីពី គោលការណ៍ និងបញ្ញត្តិអន្តរកាលនៃការធ្វើអនុបយោគទ្រព្យសម្បត្តិសាធារណៈរបស់រដ្ឋ និងរបស់ នីតិបុគ្គលសាធារណៈ
- បានឃើញអនុក្រឹត្យលេខ ១៧ អនក្រ.បក ចុះថ្ងៃទី ០៧ ខែ មេសា ឆ្នាំ ២០០០ ស្តីពីការរៀបចំ និងប្រព្រឹត្តទៅរបស់ក្រសួងកសិកម្ម រុក្ខាប្រមាញ់ និងនេសាទ
- បានឃើញអនុក្រឹត្យលេខ ១២៩ អនក្រ.បក ចុះថ្ងៃទី ២៧ ខែ វិច្ឆិកា ឆ្នាំ ២០០៦ ស្តីពីវិធាន និងនីតិវិធីនៃការធ្វើអនុបយោគទ្រព្យសម្បត្តិសាធារណៈរបស់រដ្ឋ និងរបស់នីតិបុគ្គលសាធារណៈ

- បានឃើញអនុក្រឹត្យលេខ ១៩ អនក្រ.បក ចុះថ្ងៃទី ១៩ ខែ មីនា ឆ្នាំ ២០០៣ ស្តីពីសម្បទានដីសង្គមកិច្ច
- បានឃើញអនុក្រឹត្យលេខ ១១៨ អនក្រ.បក ចុះថ្ងៃទី ០៧ ខែ តុលា ឆ្នាំ ២០០៥ ស្តីពីការគ្រប់គ្រងដីរដ្ឋ
- យោងតាមការចាំបាច់របស់រាជរដ្ឋាភិបាល

សម្រេច

មាត្រា ១.-

ត្រូវបានកាត់ចេញពីផែនទីគម្របព្រៃឈើឆ្នាំ ២០០២ ផ្ទៃដីទំហំ ៦៨៤ (ប្រាំមួយរយប៉ែតសិបបួន) ហិកតា ស្ថិតនៅក្នុងឃុំកំពង់ជីវី ស្រុកឆ្លូង ខេត្តក្រចេះ និងធ្វើអនុបយោគផ្ទៃដីនេះដែលជាដីសាធារណៈរបស់រដ្ឋ មកជាដីឯកជនរបស់រដ្ឋ ដូចមានបង្ហាញក្នុងផែនទីជាឧបសម្ព័ន្ធនៃអនុក្រឹត្យនេះ ដោយកំណត់តាមចំណុចគោលដែលមាននិយាមកានៃប្រព័ន្ធកូអរដោនេ UTM Zone 48 N, Datum: WGS 1984 ដូចខាងក្រោម៖

ចំណុច	X	Y	ចំណុច	X	Y
1	623579	1334319	6	623011	1333659
2	623578	1337636	7	626341	1333668
3	622522	1337632	8	626433	1334007
4	622508	1337440	9	626433	1334320
5	621917	1335175			

មាត្រា ២.-

ត្រូវបានកាត់ចេញពីសម្បទានដីសេដ្ឋកិច្ចរបស់ក្រុមហ៊ុន ចិន្ទ សុភា អភិវឌ្ឍន៍ ផ្ទៃដីទំហំ ៨២៤ (ប្រាំបីរយម្ភៃបួន) ហិកតា ស្ថិតនៅក្នុងឃុំកំពង់ជីវី ស្រុកឆ្លូង ខេត្តក្រចេះ ដូចមានបង្ហាញក្នុងផែនទីជាឧបសម្ព័ន្ធនៃអនុក្រឹត្យនេះ ដោយកំណត់តាមចំណុចគោលដែលមាននិយាមកានៃប្រព័ន្ធកូអរដោនេ UTM Zone 48 N, Datum: WGS 1984 ដូចខាងក្រោម៖

ចំណុច	X	Y	ចំណុច	X	Y
1	623579	1334319	15	626360	1336387
9	626433	1334320	16	626092	1336572
10	626461	1334842	17	625446	1336868
11	626583	1335049	18	624981	1337153
12	626412	1335587	19	624790	1337447
13	626510	1335929	20	624182	1337706
14	626534	1336247	2	623578	1337636

មាត្រា ៣.-

ត្រូវបានប្រគល់អាណត្តិកាន់កាប់ដីឯកជនរបស់រដ្ឋដូចមានក្នុងមាត្រា ១ និងមាត្រា ២ ខាងលើនេះសរុបថ្ងៃដំបូង ១៥០៨ (មួយពាន់ប្រាំរយប្រាំបី) ហិកតា ជូនអភិបាលនៃគណៈអភិបាលខេត្តក្រចេះជាអាជ្ញាធរកាន់កាប់ដីរដ្ឋ ដើម្បីស្នើសុំចុះបញ្ជីជាដីឯកជនរបស់រដ្ឋ និងធ្វើសម្បទានដីសង្គមកិច្ចជូនប្រជាពលរដ្ឋក្រីក្រគ្មានដី និងខ្វះដី។

មាត្រា ៤.-

បទប្បញ្ញត្តិទាំងឡាយណាដែលផ្ទុយពីអនុក្រឹត្យនេះ ត្រូវចាត់ទុកជានិរាករណ៍។

មាត្រា ៥.-

រដ្ឋមន្ត្រីទទួលបន្ទុកទីស្តីការគណៈរដ្ឋមន្ត្រី រដ្ឋមន្ត្រីក្រសួងមហាផ្ទៃ រដ្ឋមន្ត្រីក្រសួងសេដ្ឋកិច្ច និងហិរញ្ញវត្ថុ រដ្ឋមន្ត្រីក្រសួងរៀបចំដែនដី នគរូបនីយកម្ម និងសំណង់ រដ្ឋមន្ត្រីក្រសួងកសិកម្ម រុក្ខាប្រមាញ់ និងនេសាទ រដ្ឋមន្ត្រី រដ្ឋលេខាធិការគ្រប់ក្រសួងពាក់ព័ន្ធ និងអភិបាលនៃគណៈអភិបាលខេត្តក្រចេះ ត្រូវអនុវត្តអនុក្រឹត្យនេះ ចាប់ពីថ្ងៃចុះហត្ថលេខាតទៅ។

ធ្វើនៅរាជធានីភ្នំពេញ ថ្ងៃ ទី ១៧ ខែ មេសា ឆ្នាំ ២០១២



សម្តេចអគ្គមហាសេនាបតីតេជោ ហ៊ុន សែន

កន្លែងទទួល

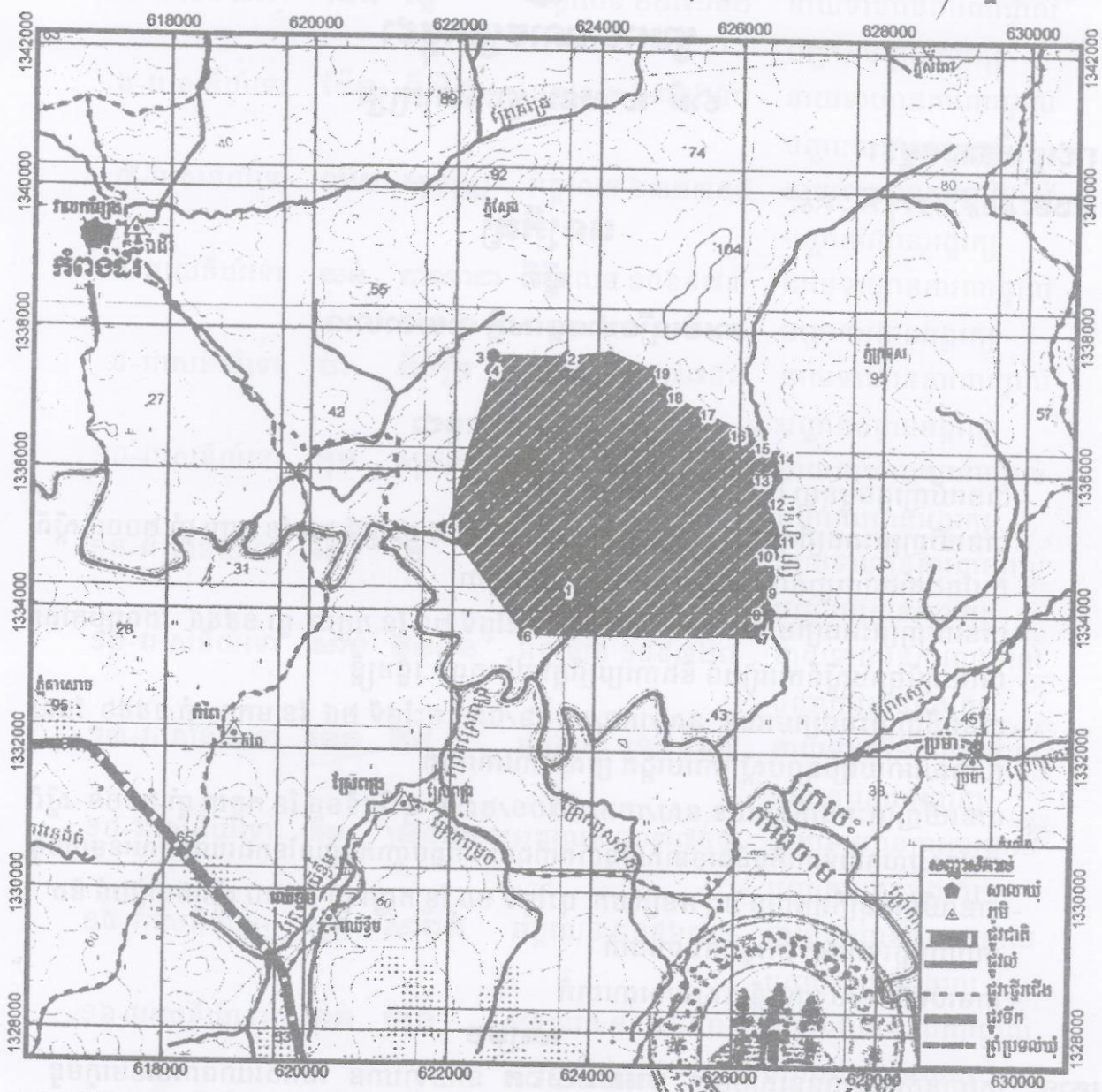
- ក្រសួងព្រះបរមរាជវាំង
- អគ្គលេខាធិការដ្ឋានក្រុមប្រឹក្សាធម្មនុញ្ញ
- អគ្គលេខាធិការដ្ឋានព្រឹទ្ធសភា
- អគ្គលេខាធិការដ្ឋានរដ្ឋសភា
- អគ្គលេខាធិការដ្ឋានរាជរដ្ឋាភិបាល
- ខុទ្ទកាល័យសម្តេចនាយករដ្ឋមន្ត្រី
- អគ្គលេខាធិការដ្ឋាន គសសជ
- គ្រប់សមាជិក គសសជ
- ដូចមាត្រា ៥
- រាជកិច្ច
- ឯកសារ-កាលប្បវត្តិ

ផែនទីបង្ហាញទីតាំងសម្បទានដីសង្គមកិច្ចនៅឃុំកំពង់ដំរី ស្រុកឆ្នុង ខេត្តក្រចេះ ទំហំ ១៥០៨

(មួយពាន់ ប្រាំបី ហិកតា)

លេខសម្ព័ន្ធអនុក្រឹត្យលេខ: ៩៧. អនក្រ. បក

ចុះថ្ងៃទី ១៧ ខែ មេសា ឆ្នាំ ២០១២



ចំណុច	Easting (X)	Northing (Y)	ចំណុច	Easting (X)	Northing (Y)
1	623579	1334319	11	626583	1335049
2	623578	1337636	12	626412	1335587
3	622522	1337632	13	626510	1335929
4	622508	1337440	14	626534	1336247
5	621917	1335175	15	626360	1336387
6	623011	1333659	16	626092	1336572
7	626341	1333668	17	625446	1336868
8	626433	1334007	18	624961	1337153
9	626433	1334320	19	624790	1337447
10	626461	1334842	20	624182	1337706

Coordinate System

Projection: Universal Transverse Mercator

Datum: WGS1984

Zone: 48N

0 1,000 2,000 Meters

ទីតាំងសម្បទានដីសង្គមកិច្ច