



**ព្រះរាជាណាចក្រកម្ពុជា**  
**ជាតិ សាសនា ព្រះមហាក្សត្រ**

**ក្រសួងបរិស្ថាន**

លេខ : ៥១១ ប.ក ប.ស

**ប្រកាស**  
**ស្តីពី**

**ការរៀបចំបង្កើតសហគមន៍តំបន់ការពារធម្មជាតិ «ស្រោងអាផ្លាញ»**  
**នៃដែនជម្រកសត្វព្រៃតូលែន-ព្រហ្មទេព ស្ថិតក្នុងភូមិយាង**  
**ឃុំយាង ស្រុកជាំក្សាន្ត ខេត្តព្រះវិហារ**

**រដ្ឋមន្ត្រីក្រសួងបរិស្ថាន**

- បានឃើញរដ្ឋធម្មនុញ្ញនៃព្រះរាជាណាចក្រកម្ពុជា
- បានឃើញព្រះរាជក្រឹត្យលេខនស/រកត/០៩១៣ ចុះថ្ងៃទី២៤ ខែកញ្ញា ឆ្នាំ២០១៣ ស្តីពីការតែងតាំងរាជរដ្ឋាភិបាលកម្ពុជា
- បានឃើញព្រះរាជក្រមលេខ០២៤នស/៩៤ ចុះថ្ងៃទី២០ ខែកក្កដា ឆ្នាំ១៩៩៤ ដែលប្រកាសឱ្យប្រើច្បាប់ស្តីពីការរៀបចំនិងការប្រព្រឹត្តទៅនៃគណៈរដ្ឋមន្ត្រី
- បានឃើញព្រះរាជក្រឹត្យលេខ នស/រកត/០៩១៣/៩០៣/ ចុះថ្ងៃទី២១ ខែធ្នូ ឆ្នាំ២០១៣ ស្តីពីការកែសម្រួលនិងបំពេញបន្ថែមសមាសភាពរាជរដ្ឋាភិបាលនៃព្រះរាជាណាចក្រកម្ពុជា
- បានឃើញព្រះរាជក្រឹត្យលេខ នស/រកត/០៤១៦/៣៦៨/ ចុះថ្ងៃទី០៤ ខែមេសា ឆ្នាំ២០១៦ ស្តីពីការបញ្ចប់ និងតែងតាំងមុខងារ
- បានឃើញព្រះរាជក្រមលេខនស/រកម/០១៩៦/២១ ចុះថ្ងៃទី២៤ ខែមករា ឆ្នាំ១៩៩៦ ដែលប្រកាសឱ្យប្រើច្បាប់ស្តីពីការបង្កើតក្រសួងបរិស្ថាន
- បានឃើញព្រះរាជក្រមលេខនស/រកម/០២០៨/០០៧ ចុះថ្ងៃទី១៥ ខែកុម្ភៈ ឆ្នាំ២០០៨ ដែលប្រកាសឱ្យប្រើច្បាប់ស្តីពីតំបន់ការពារធម្មជាតិ
- បានឃើញអនុក្រឹត្យលេខ ១៣៥អនក្រ.បក ចុះថ្ងៃទី០៥ ខែកក្កដា ឆ្នាំ២០១៦ របស់រាជរដ្ឋាភិបាលស្តីពីការរៀបចំនិងការប្រព្រឹត្តទៅរបស់ក្រសួងបរិស្ថាន
- បានឃើញលិខិតចុះថ្ងៃទី១១ ខែឧសភា ឆ្នាំ២០១៥ ស្តីពីការស្នើសុំបង្កើតសហគមន៍តំបន់ការពារធម្មជាតិ «ស្រោងអាផ្លាញ»
- យោងតាមតម្រូវការចាំបាច់

**សម្រេច**

**ប្រការ១.**

ត្រូវបានទទួលស្គាល់សហគមន៍តំបន់ការពារធម្មជាតិ «ស្រោងអាផ្លាញ» នៃដែនជម្រកសត្វព្រៃតូលែន-ព្រហ្មទេព ស្ថិតក្នុងភូមិយាង ឃុំយាង ស្រុកជាំក្សាន្ត ខេត្តព្រះវិហារ។



**ប្រការ២.\_**

សហគមន៍តំបន់ការពារធម្មជាតិ «ស្រោងអាផ្លោញ» នៃដែនជម្រកសត្វព្រៃគុលែន-ព្រហ្មទេព មានផ្ទៃដីទំហំ ១៥៩១ហិកតា (មួយពាន់ប្រាំបីមួយហិកតា) ដូចមានផែនទីភ្ជាប់ជាឧបសម្ព័ន្ធនៃប្រកាសនេះ និងមាននិយាមកា (Datum: WGS 1984) ដូចខាងក្រោម៖

ID	ចំណុច	X	Y	ID	ចំណុច	X	Y
1	A	៤៥៨២០២	១៥៦២៧២៩	6	F	៤៦២៩៨១	១៥៥៩៥៨០
2	B	៤៦០០៣៥	១៥៦២៧៤៣	7	G	៤៦២៤៩៨	១៥៥៩២៩០
3	C	៤៦១៩៦២	១៥៦២៧៣២	8	H	៤៦១៣២៦	១៥៥៩៧៨៧
4	D	៤៦១៩៨៤	១៥៦១៦១៦	9	I	៤៥៩៧៤៨	១៥៥៨៦៨៨
5	E	៤៦២៩២២	១៥៦៤៣២	10	J	៤៥៨១៩៦	១៥៥៨៨៥៦

**ប្រការ៣.\_**

ការរៀបចំបង្កើតសហគមន៍តំបន់ការពារធម្មជាតិស្រោងអាផ្លោញ ក្នុងគោលបំណងបង្កើនការចូលរួមគ្រប់គ្រងប្រើប្រាស់ធនធានធម្មជាតិប្រកបដោយចីរភាព និងរួមចំណែកលើកកម្ពស់ជីវភាពសហគមន៍មូលដ្ឋានស្របតាមគោលនយោបាយរបស់រាជរដ្ឋាភិបាល។

**ប្រការ៤.\_**

សហគមន៍តំបន់ការពារធម្មជាតិ «ស្រោងអាផ្លោញ» នៃដែនជម្រកសត្វព្រៃគុលែន-ព្រហ្មទេព ត្រូវចុះកិច្ចព្រមព្រៀងជាមួយអគ្គនាយកដ្ឋានសហគមន៍មូលដ្ឋាន នៃក្រសួងបរិស្ថាន។ សហគមន៍តំបន់ការពារធម្មជាតិ «ស្រោងអាផ្លោញ» ត្រូវរៀបចំលក្ខន្តិកៈ និងផែនការគ្រប់គ្រងស្របតាមច្បាប់ស្តីពីតំបន់ការពារធម្មជាតិ។

**ប្រការ៥.\_**

បទប្បញ្ញត្តិទាំងឡាយណាដែលផ្ទុយនឹងប្រកាសនេះ ត្រូវទុកជានិរាករណ៍។

**ប្រការ៦.\_**

អគ្គនាយកនៃអគ្គនាយកដ្ឋានសហគមន៍មូលដ្ឋាន អគ្គនាយកនៃអគ្គនាយកដ្ឋានរដ្ឋបាលការពារ និងអភិរក្សធម្មជាតិ អគ្គលេខាធិការនៃអគ្គលេខាធិការដ្ឋានក្រុមប្រឹក្សាជាតិអភិវឌ្ឍន៍ដោយចីរភាព អគ្គនាយកនៃអគ្គនាយកដ្ឋានរដ្ឋបាលនិងហិរញ្ញវត្ថុ អគ្គនាយកនៃអគ្គនាយកដ្ឋានគាំពារបរិស្ថាន អគ្គនាយកនៃអគ្គនាយកដ្ឋានចំណេះដឹងនិងព័ត៌មានបរិស្ថាន ឧទ្ធរណ៍យសដ្ឋមន្ត្រី អគ្គាធិការនៃអគ្គាធិការដ្ឋាន ប្រធាននាយកដ្ឋានពាក់ព័ន្ធប្រធានមន្ទីរបរិស្ថានខេត្តព្រះវិហារ នាយកដែនជម្រកសត្វព្រៃគុលែន-ព្រហ្មទេព និងសហគមន៍តំបន់ការពារធម្មជាតិ «ស្រោងអាផ្លោញ» ត្រូវអនុវត្តន៍ប្រកាសនេះឱ្យមានប្រសិទ្ធភាពចាប់ពីថ្ងៃចុះហត្ថលេខាតទៅ។

រាជធានីភ្នំពេញ ថ្ងៃទី ០៩ ខែ ធ្នូ ឆ្នាំ២០១៦



ស្រី ឈន់ ឈន់

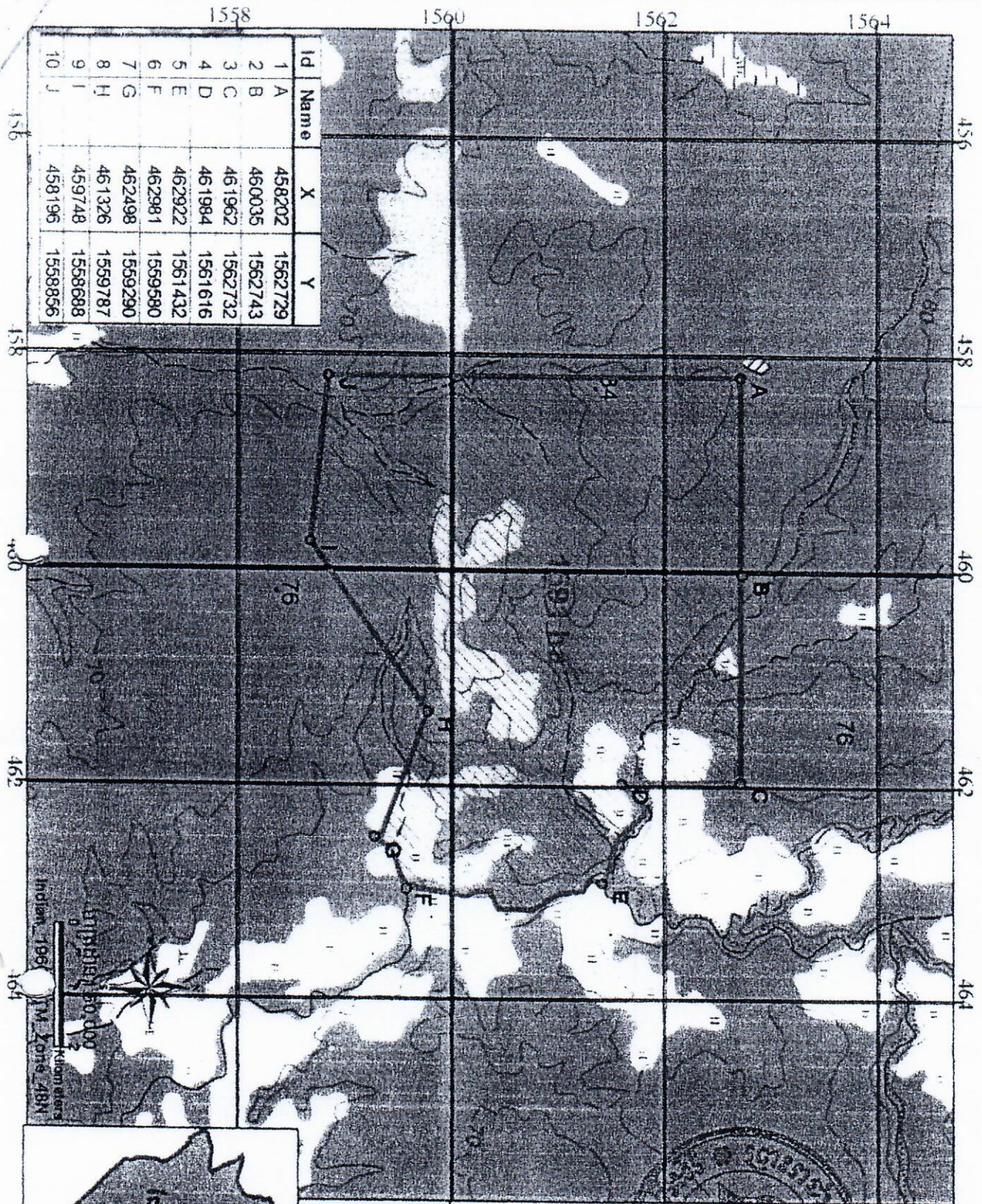
**កន្លែងទទួល**

- ទីស្តីការគណៈរដ្ឋមន្ត្រី
- ក្រសួងមហាផ្ទៃ
- ក្រសួងរៀបចំដែនដីនគរូបនីយកម្ម និងសំណង់
- ក្រសួងសេដ្ឋកិច្ច និងហិរញ្ញវត្ថុ
- អគ្គលេខាធិការរាជរដ្ឋាភិបាល
- ឧទ្ធរណ៍យសដ្ឋមន្ត្រីអគ្គមហាសេនាបតីតេជោនាយករដ្ឋមន្ត្រី
- ឧទ្ធរណ៍យសដ្ឋមន្ត្រី ឯកឧត្តម លោកជំទាវ ឧបនាយករដ្ឋមន្ត្រី
- សាលាខេត្តព្រះវិហារ
- ដូចប្រការ៦ - ដើម្បីអនុវត្ត
- រាជកិច្ច
- ឯកសារ-កាលប្បវត្តិ

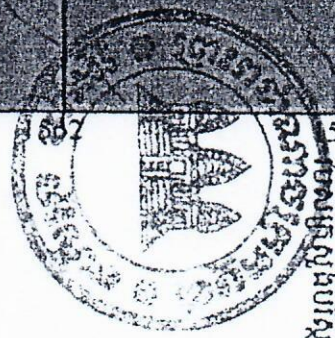
Handwritten mark



ផែនទី សហគមន៍កម្ពុជាការពារធម្មជាតិ គ្រួសារអាជ្ញាធរ ស្ថិតក្នុងដែនជម្រកសត្វព្រៃ គុសែន-ព្រៃឃ្មុំខេត្ត  
 ភូមិសាស្ត្រភូមិយាន ឃុំយាន ឃ្មុំស្រីស្រីស្រី ខេត្តព្រះវិហារ



ID	Name	X	Y
1	A	458202	1562729
2	B	460035	1562743
3	C	461962	1562732
4	D	461984	1561616
5	E	462922	1561432
6	F	462981	1559590
7	G	462498	1559290
8	H	461326	1559787
9	I	459748	1558688
10	J	458196	1558856



ឧបសម្ព័ន្ធ ប្រកាសលេខ៤១៧៤ ចុះថ្ងៃទី០៧ ខែ ធ្នូ ឆ្នាំ២០១៧  
 លេខសម្រេចលេខ៧៧៧

- កំណត់សំគាល់**
- ចំនុចនិយាមកា
  - ផ្លូវជាតិ
  - ផ្លូវលំ ផ្លូវតាមរដ្ឋ
  - ស្ទឹង, ទន្លេ, អូរ
  - ▨ សហគមន៍តំបន់ការពារធម្មជាតិ
  - ដែនជម្រកសត្វព្រៃគុសែន-ព្រៃឃ្មុំ

